



Spatium PRO | 2, profesyonel ve yarı profesyonel spor tesislerinin aydınlatılması için uygun, yüksek emisyonlu LES'e (ışık yayılan yüzey) sahip, yüksek güçlü bir LED projektördür. Projektör, oksidasyona karşı maksimum direnç için üç değerlikli işleme grafit gri bir kaplamaya sahiptir ve entegre bir 'kendi kendini temizleyen' ısı dağıtma sistemi ile donatılmıştır. Kazara darbelere karşı korumalı, her biri bir tahliye ve yağışma önleyici valfe sahip 2 modülden oluşur. Braketler ve optik modüller arasındaki döndürme sistemi, yönün kolay kontrolü için brakette entegre bir gonyometre ve her bir modülün zaman içinde sağlamlığını garanti eden vida ve başsız vida bağlantısı ile kesik konik alüminyum tipindedir. Projektör, 4.000K veya 5.700K renk sıcaklıklarında ve CRI>70, CRI>80 veya CRI>90 (TLCI>80) renk sunumunda mevcuttur. Ayrıca ürün yelpazesi 8° ila 40° arasında 6 tip dairesel optik, 1 simetrik/eliptik optik ve 2 asimetrik optik sunar. TIREx. GEWISS tarafından PMMA HT'deki (yüksek şeffaflık) lenslerle geliştirilen optik sistem, ışık huzmesi üzerinde tam kontrol sağlayarak, yüksek niteliksel ve niceliksel performansla herhangi bir proje tasarımında büyük esneklik sağlar. Güç kaynağı kutusu brakete veya uzaktan kumandaya monte edilebilir ve tek bir kabloyla diferansiyel veya ortak modda 10KV'a kadar dalgalanmalara karşı korunur. Seri, çok karmaşık olsa bile aydınlatma senaryolarının oluşturulmasında en yüksek esnekliği sağlamak için bir DALI2 veya DMX-RDM güç kaynağı gerektirir.

#### GENEL BİLGİLER

Bağlam	Profesyonel spor aydınlatması	Optik	Dairesel 8°
armatür panoları	Yüksek güçlü LED projektör	Birleştirilmiş Parlama Derecelendirmesi	ULOR = 0%
Benzersiz dijital kod (Datamatrix)	İç / Dış	Lümen çıkışı (lm)	92000
	Şu anda mevcut değil	Efficacy (lm/W)	96
Renk	Grafit grisi	Renk Sıcaklık	4000 K
Işık kaynağı tipi	LED	Colour Rendering Index	CRI 80
Sistem gücü	960 W	Standart Sapma Renk Eşleştirme	SDCM = 3
LED Ömrü	L90B10(Tq25°C)=40.000h; L80B10 (Tq25°C)=75.000h	Fotobiyolojik Risk Sınıfı	-
Ağırlık (kg)	18	Standart	EN60598-1; EN60598-2-5; IEC 62471; IEC 62778

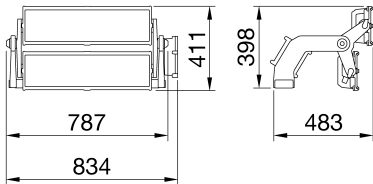
#### OPTİK VE AYDINLATICI ÖZELLİKLER

Garanti	5 yıl	<b>ELETRİK VE AYDINLATMA ÖZELLİKLERİ</b>	-
Depolama sıcaklığı	-	besleme voltaj	Bkz. harici besleme ünitesi
Çalışma sıcaklığı	-25 +50 °C	Nominal frekans (Hz)	Bkz. harici besleme ünitesi
<b>MATERYALLER</b>	-	sürücü	Ayrı olarak sipariş edilecek
Gövde	Alüminyum pres döküm	Sürücü arıza oranı	Bkz. harici besleme ünitesi
Ekran tipi	Düz temperli cam 4mm	aşırı gerilim koruması	Bkz. harici besleme ünitesi
Optik	TIR Ex. Optik PMMA HT	Kontrol sistemi	Bkz. harici besleme ünitesi
Conta	Yaşlanma karşıtı silikon	<b>KURULUM VE BAKIM</b>	-
Kilitleme Kancası	-	Mounting and installation	Aydınlatma kulesi - Yüzey
Dış vida	Paslanmaz çelik	Eğim	Entegre gonyometreli braket üzerinde dönüş
Renk	Polyester toz kaplı	kablolama	Projektör ve güç kaynağı ünitesi arasındaki su geçirmez konektör

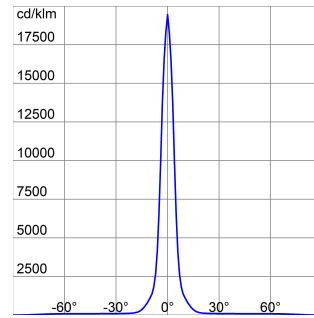
#### STANDARTLAR VE ONAYLAR

Sınıflandırma	-	için	Braket
Yüzey sıcaklığı azaltılmış cihaz	-	Işık kaynağı değiştirilebilirliği	Profesyonel olarak
DIN 18032-3 belgesi	Available	Kontrol tertibatı değiştirilebilirliği	Profesyonel olarak
IPEA	-	Sürücü Kutusu	Dış
Yalıtım sınıfı	I	Rüzgara maruz maksimum yüzey	0,24 m2
IP derecesi	IP66		-
Direnç dayanıklı	IK08		-
Akkor Tel Deneyi:	-		-

#### DIMENSIONAL



#### PHOTOMETRIC DISTRIBUTION





# Product Data Sheet

## GWP3231AN840

STADIUM PRO

### TECHNICAL SYMBOLOGY



  
0,24 m2



**IP**  
IP66

**IK**  
IK08

**GWT**  
-

### STANDARDS/APPROVALS



**UK  
CA** **CE**