

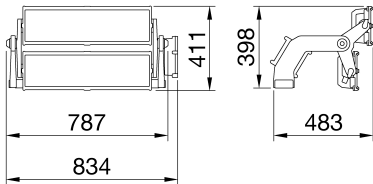


Spatium PRO | 2, profesyonel ve yarı profesyonel spor tesislerinin aydınlatılması için uygun, yüksek emisyonlu LES'e (ışık yayılan yüzey) sahip, yüksek güçlü bir LED projektördür. Projektör, oksidasyona karşı maksimum direnç için üç değerlikli işleme grafit gri bir kaplamaya sahiptir ve entegre bir 'kendi kendini temizleyen' ısı dağıtma sistemi ile donatılmıştır. Kazara darbelere karşı korumalı, her biri bir tahliye ve yağışma önleyici valfe sahip 2 modülden oluşur. Braketler ve optik modüller arasındaki döndürme sistemi, yönün kolay kontrolü için brakete entegre bir gonyometre ve her bir modülün zaman içinde sağlamlığını garanti eden vida ve başsız vida bağlantısı ile kesik konik alüminyum tipindedir. Projektör, 4.000K veya 5.700K renk sıcaklıklarında ve CRI>70, CRI>80 veya CRI>90 (TLCI>80) renk sunumunda mevcuttur. Ayrıca ürün yelpazesi 8° ila 40° arasında 6 tip dairesel optik, 1 simetrik/eliptik optik ve 2 asimetrik optik sunar. TIREx. GEWISS tarafından PMMA HT'deki (yüksek şeffaflık) lenslerle geliştirilen optik sistem, ışık huzmesi üzerinde tam kontrol sağlayarak, yüksek niteliksel ve niceliksel performansla herhangi bir proje tasarımında büyük esneklik sağlar. Güç kaynağı kutusu brakete veya uzaktan kumandaya monte edilebilir ve tek bir kabloyla diferansiyel veya ortak modda 10KV'a kadar dalgalanmalara karşı korunur. Seri, çok karmaşık olsa bile aydınlatma senaryolarının oluşturulmasında en yüksek esnekliği sağlamak için bir DALI2 veya DMX-RDM güç kaynağı gerektirir.

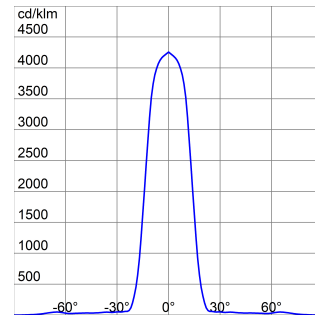
GENEL BİLGİLER

| | | | |
|------------------------------------|---|--|--|
| Bağlam | Profesyonel spor aydınlatması | Optik | dairesele 30° |
| armatür panoları | Yüksek güçlü LED projektör | Birleştirilmiş Parlama Derecelendirmesi | ULOR = 0% |
| Benzersiz dijital kod (Datamatrix) | İç / Dış | Lümen çıkışı (lm) | 113000 |
| | Şu anda mevcut değil | Efficacy (lm/W) | 118 |
| Renk | Grafit grisi | Renk Sıcaklık | 5700 K |
| Işık kaynağı tipi | LED | Colour Rendering Index | CR170 |
| Sistem gücü | 960 W | Standart Sapma Renk Eşleştirme | SDCM = 5 |
| LED Ömrü | L90B10(Tq25°C)=40.000h; L80B10 (Tq25°C)=75.000h | Fotobiyolojik Risk Sınıfı | - |
| Ağırlık (kg) | 18 | Standart | EN60598-1; EN60598-2-5; IEC 62471; IEC 62778 |
| Garanti | 5 yıl | ELETRİK VE AYDINLATMA ÖZELLİKLERİ | - |
| Depolama sıcaklığı | - | besleme voltaj | Bkz. harici besleme ünitesi |
| Çalışma sıcaklığı | -25 +50 °C | Nominal frekans (Hz) | Bkz. harici besleme ünitesi |
| MATERYALLER | - | sürücü | Ayrı olarak sipariş edilecek |
| Gövde | Alüminyum pres döküm | Sürücü arıza oranı | Bkz. harici besleme ünitesi |
| Ekran tipi | Düz temperli cam 4mm | aşırı gerilim koruması | Bkz. harici besleme ünitesi |
| Optik | TIR Ex. Optik PMMA HT | Kontrol sistemi | Bkz. harici besleme ünitesi |
| Conta | Yaşlanma karşıtı silikon | KURULUM VE BAKIM | - |
| Kilitleme Kancası | - | Mounting and installation | Aydınlatma kulesi - Yüzey |
| Dış vida | Paslanmaz çelik | Eğim | Entegre gonyometreli braket üzerinde dönüş |
| Renk | Polyester toz kaplı | kablolama | Projektör ve güç kaynağı ünitesi arasındaki su geçirmez konektör |
| STANDARTLAR VE ONAYLAR | - | için | Braket |
| Sınıflandırma | - | Işık kaynağı değiştirilebilirliği | Profesyonel olarak |
| Yüzey sıcaklığı azaltılmış cihaz | - | Kontrol tertibatı değiştirilebilirliği | Profesyonel olarak |
| DIN 18032-3 belgesi | Available | Sürücü Kutusu | Dış |
| IPEA | - | Rüzgara maruz maksimum yüzey | 0,24 m2 |
| Yalıtım sınıfı | I | | - |
| IP derecesi | IP66 | | - |
| Direnç dayanıklı | IK08 | | - |
| Akkor Tel Deneyi: | - | | - |

DIMENSIONAL



PHOTOMETRIC DISTRIBUTION





Product Data Sheet GWP3231AG757

STADIUM PRO

TECHNICAL SYMBOLOGY




0,24 m2



IP
IP66

IK
IK08

GWT
-

STANDARDS/APPROVALS

