



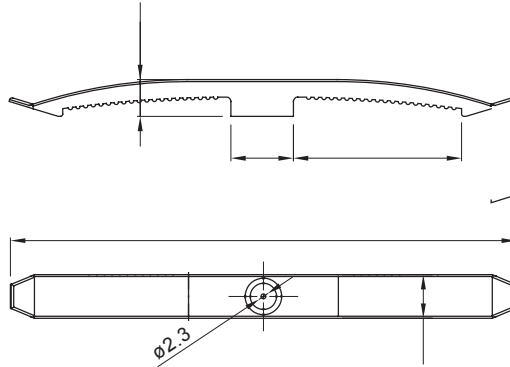
Konut, üçüncül ve endüstriyel uygulamalar için kullanılan elektrik tesisatları için aksesuar sistemleri. Sistem, borular ve kablolar için bağlantı elemanları, kablo bağlantı parçaları, sert borular için aksesuarlar (RK Serisi) ve esnek borudan (DF Serisi) oluşur. Sistem ayrıca çok çeşitli kablo bağları (52FS Aralığı) ve Klamensler (44 Aralığı) içerir.

Özellikler	İkili bağlama	Tanım	Kablo tespit klipsi
Akkor Tel Deneyi:	750 °C	Kablolar için (mm)	2x8 hatlı 3x1.5
Çalıştırma sıcaklığı	-5 +60 °C	Elektrokod	21221
Standart	EN 61386-1 (uygulanabilirse)		

DIMENSIONAL

3.6

31.6



TECHNICAL SYMBOLOGY

GWT

750 °C