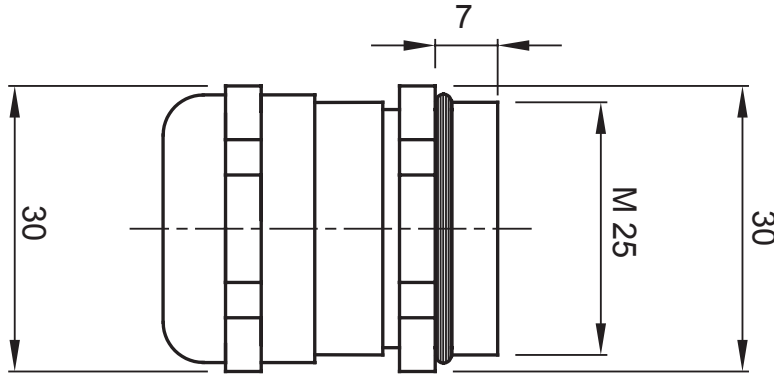




Konut, üçüncül ve endüstriyel uygulamalar için kullanılan elektrik tesisatları için aksesuar sistemleri. Sistem, borular ve kablolar için bağlantı elemanları, kablo bağlantı parçaları, sert borular için aksesuarlar (RK Serisi) ve esnek borudan (DF Serisi) oluşur. Sistem ayrıca çok çeşitli kablo bağları (52FS Aralığı) ve Klamensler (44 Aralığı) içerir.

IP derecesi	IP68 (3 bar)	Malzeme	Nikel-kaplamalı pirinç
Kablolar için Ø (mm)	12'den 17'ye kadar	Tanım	Kablo rakoru
Aralık tipi	M25	Çalıştırma sıcaklığı	-30 +100 °C
Elektrokod	3651	Standart	EN 50262 - IEC 62444 - IEC/EN 60243

DIMENSIONAL



TECHNICAL SYMBOLOGY

IP

IP68 (3 bar)

STANDARDS/APPROVALS

CE