



Tanım MİNYATÜR DEVRE KESİCİ

Kod MT 250

Kutup adedi 1P

Modül sayısı 1

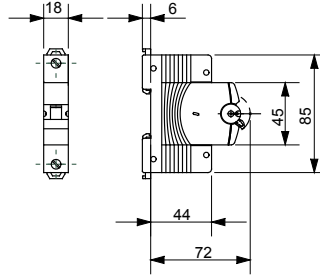
Nominal akım 20 A

Kıvrım C

Nominal voltaj 230-400 V

Standart	EN 60898, EN 60947-2	Nominal frekans (Hz)	50/60 Hz
Kesme kapasitesi EN 60898 230V (Icn)	25000 A	Kesme kapasitesi EN 60898 (Ics)	0.5 x Icn
Kesme kapasitesi EN -2 230V (Icn)	25 kA	Kesme kapasitesi EN 60947-2 (Ics)	50% Icu
Yalıtım voltajı (Ui)	500 V	Voltaja dayanıklı nominal impuls (Uimp)	4 kV
Minimum çalışma voltajı:	12V ac/dc	Maksimum çalışma voltajı	440V AC / 220V DC
Elektrik dayanıklılığı	10000	Mekanik dayanıklılık	20,000
sert kablosu kesiti	<=1x35 - <=2x16 - <=1x16+2x10 mm ²	esnek kablosu kesiti	<=1x35 - <=2x16 - <=1x16+2x10 mm ²
Nominal sıkıştırma torku	2 Nm	Çalıştırma sıcaklığı	-25 +60 °C
Depolama sıcaklığı	-40 +70 °C	Elektrokod	1411

DIMENSIONAL



STANDARDS/APPROVALS

