

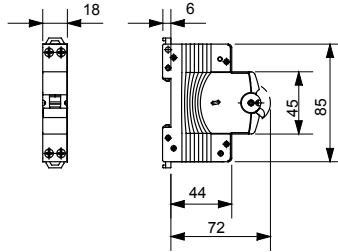


#### Tanım KOMPAKT MİNYATÜR DEVRE KESİCİ

Kod MTC 100  
Kutup adedi 1P+N  
Modül sayısı 1  
Nominal akım 32 A  
Kıvrım C  
Nominal voltaj 230 V

Standart	EN 60898, EN 60947-2	Nominal frekans (Hz)	50/60 Hz
Kesme kapasitesi EN 60898 230V (Icn)	10000 A	Kesme kapasitesi EN 60898 (Ics)	0.75 x Icn
Kesme kapasitesi EN -2 230V (Icn)	15 kA	Kesme kapasitesi EN 60947-2 (Ics)	75% Icu
Yalıtım voltajı (Ui)	500 V	Voltaja dayanıklı nominal impuls (Uimp)	4 kV
Minimum çalışma voltajı:	12V ac/dc	Maksimum çalışma voltajı	253V AC / 110V DC
Elektrik dayanıklılığı	10000	Mekanik dayanıklılık	20,000
sert kablosu kesiti	<=1x16 - <=1x10+1x6 mm <sup>2</sup>	esnek kablosu kesiti	<=1x10 - <=2x6 mm <sup>2</sup>
Nominal sıkıştırma torkü	1,2 Nm	Çalıştırma sıcaklığı	-25 +60 °C
Depolama sıcaklığı	-40 +70 °C	Elektrodot	1411

### DIMENSIONAL



### STANDARDS/APPROVALS

