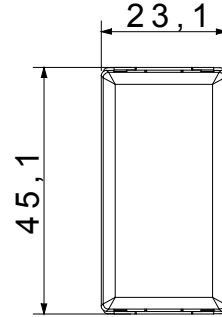
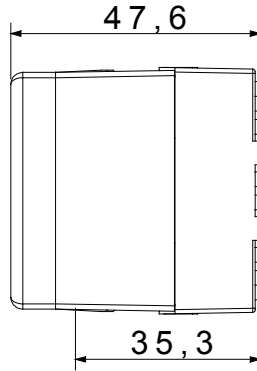
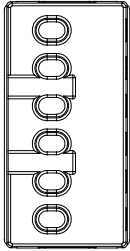




The System modular devices allow the creation of infinite combinations of devices and plates, through a complete range that covers all design, functional and installation needs. Colours and finishes: satin black, elegant and classy. The range includes control units, socket-outlets, breakers, indicators, connectors and devices for the control, safety and comfort of your home.

Kategori	Röle	Çıkış kontakları	10 AX 250V ac
Tanım	Adım-adım 2P	Renk	Siyah
Kutup adedi	2	Voltaj	230 V ac
Standart	EN 60669-1 / EN 60669-2-2	Frekans	50Hz
Test voltajındaki rezistans	1 dak. için 2000 V a 50 Hz	Yalıtım direnci	> 5 MOhm
Kablolama terminalleri	Vidalı	Uzatılmış kullanım (konum değişiklikleri sayısı)	40.000, 250 V ac $\cos\phi=0,6$
Bilyeli termo sıcaklık	125 °C	Akkor Tel Deneyi:	850 °C
Kablo çekmede terminal tutuşu	> 50 N	Terminal sıkıştırma kapasitesi esnek kablolar (mm ²)	1x4 / 2x2,5
Terminal sıkıştırma kapasitesi sert kablolar (mm ²)	2x2,5	SYSTEM modül sayısı	1
Anma gücü (AC1)	0 VA	Nominal güç (AC15)	0 VA
230V akkor/halojen lambalar	800 W	Elektronik balastlı floresan lambalar	400 W
Dengelenmiş balastlı floresan lambalar	360 W	CFL lambaları	200 W
230V LED lambalar	200 W	Elektronik transformatörlü halojen/LED lambalar	200 W
Elektromekanik transformatörlü halojen/LED lambalar	400 W	Malzeme	Teknopolimer
Elektrokod	140		

DIMENSIONAL



TECHNICAL SYMBOLOGY



STANDARDS/APPROVALS

