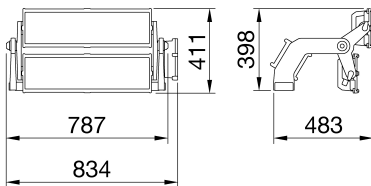




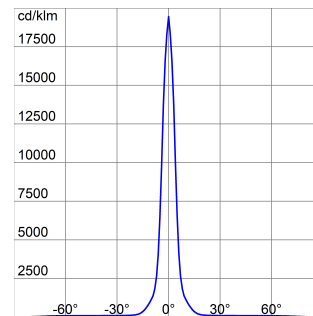
Spatium PRO | 2 este un proiector LED de mare putere, cu o LES (suprafață emisă de lumină) de înaltă emisie, potrivit pentru iluminatul instalațiilor sportive profesionale și semi-profesionale. Proiectorul are un finisaj gri grafit cu tratament trivalent pentru o rezistență maximă la oxidare și este echipat cu un sistem integrat de disipare a căldurii cu „auto-curățare”. Se compune DIN 2 module, fiecare cu o supapă de purjare și anticondens, protejată împotriva impactului accidental. Sistemul de rotație între console și modulele optice este de tip aluminiu trunchiat-conic, cu un goniometru integrat în suport pentru un control ușor al orientării și fixarea cu șuruburi și șuruburi, ceea ce garantează rezistența fiecărui modul individual în timp. Proiectorul este disponibil în următoarele temperaturi de culoare 4.000K sau 5.700K și CRI>70, CRI>80 o CRI>90 (TLCI>80). În plus, gama oferă 6 tipuri de optică circulară, de la 8° până la 40°, 1 optică simetrică/eliptică și 2 optice asimetrică. Sistemul optic T.I.R.Ex. dezvoltat de GEWISS cu lentile în PMMA HT (transparentă ridicată), oferă un control complet asupra fasciculului de lumină, permițând o mare flexibilitate în orice design de proiect, cu performanțe calitative și cantitative ridicate. Cutia de alimentare poate fi instalată pe consolă sau la distanță și este protejată împotriva supratensiunilor de până la 10KV, fie în mod diferențial, fie în mod comun, cu un singur cablu. Gama necesită o sursă de alimentare DALI2 sau DMX-RDM pentru a permite cea mai mare flexibilitate în crearea scenariilor de iluminat, chiar și de mare complexitate.

INFORMAȚII GENERALE		CARACTERISTICI OPTICE ȘI DE ILUMINARE	
Context	Iluminat sportiv profesional	Optică	Circulara 8°
Corp de iluminat	Proiector LED de mare putere	Evaluare unificată a efectului de orbire	ULOR = 0%
Cerere	Interior - Exterior	Puterea luminoasă (lm)	107000
Cod digital unic (Datamatrix)	Nu este prezent în momentul de față	Eficiență (lm/W)	111
Culoare	Gri grafit	Temperatura de culoare	4000 K
Tipul sursei de lumină	LED	Indexul de redare a culorilor	CRI70
Alimentarea sistemului	960 W	abaterea standard la potrivirea culorilor	SDCM = 5
Durată de viață	L90B10(Tq25°C)=40.000h; L80B10 (Tq25°C)=75.000h	Clasa de risc fotobiologic	-
Greutate (kg)	18	Standard	EN60598-1; EN60598-2-5; IEC 62471; IEC 62778
Garanție	5 ani	CARACTERISTICI ELECTRICE ȘI DE ILUMINAT	
Temperatura de stocare	-	Tensiune dealimentare	A se vedea unitatea de alimentare externă
Temperatură de funcționare	-25 +50 °C	Frecvență nominală (Hz)	A se vedea unitatea de alimentare externă
MATERIALE		Operator	comandat separat)
Carcasă	aluminiu turnat sub presiune	Driver defect,	A se vedea unitatea de alimentare externă
ECRANAJ	Sticlă plată calitate 4mm	Protecție la supratensiune	A se vedea unitatea de alimentare externă
Optică	T.I.R.Ex. PMMA optic HT	Sistem de control	A se vedea unitatea de alimentare externă
Garnitură	Silicon anti-îmbătrânire	INSTALAREA ȘI ÎNTREȚINEREA	
Cârlig de blocare	-	Montaj și instalare	Turn de iluminat - Suprafață
Șurub extern	Oțel inoxidabil	Înclinare	Rotire pe suport cu goniometru integrat
Culoare	Poliester acoperit cu pulbere	Cablaj	Conector etanș între proiector și unitatea de alimentare
STANDARDE ȘI APROBĂRI		Fixare	Suport
Clasificare	-	Capacitate de înlocuire a ansamblului de lumină	De către profesioniști
Dispozitiv cu temperatură redusă a suprafeței	-	Posibilitate de înlocuire a aparatului de	De către profesioniști
Certificare DIN 18032-3	Available	Cutie driver	Extern
IPEA	-	Suprafața maximă expusă vântului	0,24 m2
Clasa de izolație	I	-	-
Grad IP	IP66	-	-
Rezistență mecanică	IK08	-	-
Test de incercare cu fir incandescent	-	-	-

DIMENSIONAL



PHOTOMETRIC DISTRIBUTION





Product Data Sheet

GWP3231AN740

Proiectoare LED inovatoare

TECHNICAL SYMBOLOGY




0,24 m2



IP
IP66

IK
IK08

GWT
-

STANDARDS/APPROVALS

