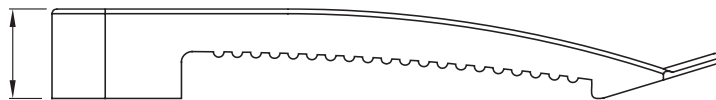




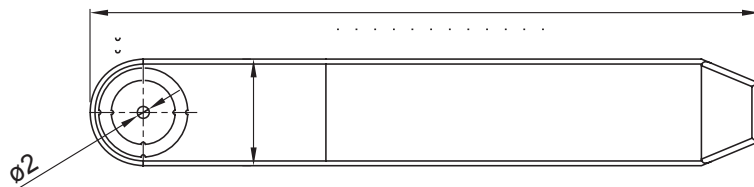
Sisteme de accesorii pentru instalații electrice utilizate pentru aplicații rezidențiale, terțiare și industriale. Sistemul este format DIN elemente de fixare pentru țevi și cabluri, fittinguri pentru cabluri, accesorii pentru țevi rigide (seria RK) și conducte flexibile (seria DF). Sistemul include, de asemenea, o mare varietate de legături de cablu (gama 52FS) și reglete de borne (gama 44).

Caracteristici	Element de fixare simplu	Descriere	Clemă de fixare a cablului
Test de încercare cu fir incandescent	750 °C	Pentru cabluri (mm)	8 linii 3x1,5
Temperatură de funcționare	-5 +60 °C	Electrocod	21221
Standard	IEC EN 61386-1 (dacă este cazul);		

DIMENSIONAL



25.8



TECHNICAL SYMBOLOGY

GWT

750 °C