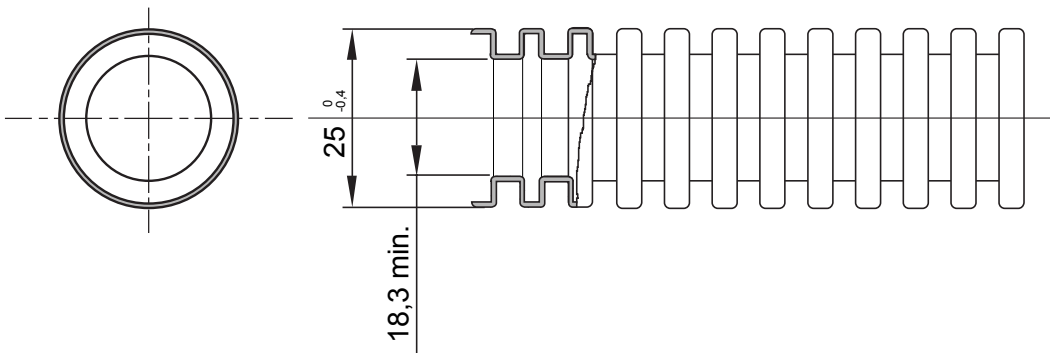




FK-Xtreme este o serie de tuburi pliabile disponibile în 4 diametre (de la 20 mm la 40 mm) și 6 culori, pentru a identifica diferitele linii ale sistemului electric. Tuburile FK-Xtreme sunt realizate printr-un proces de coextrudare, care previne infiltrarea cimentului lichid utilizat pentru crearea substraturilor autonivelante și permite menținerea intactă a proprietăților mecanice ale tuburilor, chiar și în condiții extreme. Gama este concepută pentru a facilita reglarea optimă și operațiunile de cablare.

Culoare	Alb natural	Material	PVC co-extrudat
Tip	fără dispozitiv de tragere a cablului	Conducte Ø (mm)	25
Test de încercare cu fir incandescent	960 °C	Electrocod	2112
Rezistența la compresie	3 (Mediu ≥ 750 N)	Rezistența la impact	3 (Mediu ≥ 2 J)
Rezistența la îndoire:	2 (Pliabil)	Caracteristici electrice	Cu caracteristici de izolare electrică
Protecție împotriva pătrunderii obiectelor solide fără accesorii	0	Protecție împotriva pătrunderii apei	0
Rezistența la coroziune	Nu se aplică sistemelor de canal de cablu de plastic	Rezistență la foc	Fără propagare flacăra
Rezistența izolației	100 MΩ a 500V timp de 1 minut	Protecție împotriva pătrunderii obiectelor solide cu cuplaj GF	-
Rigiditate dielectrică:	2000 V la 50 Hz timp de 15 minute	Standard	IEC EN 61386-1; IEC EN 61386-22
Clasificare	3341		

### DIMENSIONAL



### TECHNICAL SYMBOLOGY

## GWT

960 °C

### STANDARDS/APPROVALS

