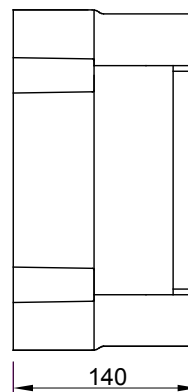
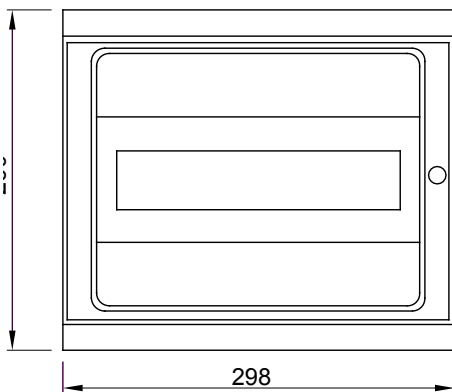




Tablourile principale de alimentare pentru șantierul de construcții tip 68 QP ACS și 68 CDK ACSK: instalate imediat în aval de contorul de energie, pentru a proteja linia de la tabloul de livrare la tabloul de distribuție principal. Acestea sunt disponibile în versiuni cu putere de la 17 kW (32A) la 130 kW (250A), toate echipate cu un buton de urgență.

|                                  |                             |                               |                  |
|----------------------------------|-----------------------------|-------------------------------|------------------|
| Tip                              | CDK ACS                     | Tip tablou                    | Cu fir           |
| Culoare                          | Gri RAL 7035                | Dim. exterioară LxHxD (mm)    | 298x260x140      |
| Greutate (kg)                    | 4                           | Conformitate cu standardele   | EN 61439-4 (ACS) |
| Caracteristici                   | Rezistență la UV (EN 62208) | Grad IP                       | IP65             |
| Rezistență mecanică              | IK09                        | Încercare cu fir incandescent | 650 °C           |
| Termo-presiune cu bilă           | 70 °C                       | Clasa de izolație             | II               |
| Nr. poli                         | 4                           | Putere furnizabilă (kW)       | 33               |
| Înterupător de rețea             | MCB 63A 4P 6kA              | MCB'S MT RCCB principal       | RCBO 63 A        |
| Buton pentru situații de urgență | Da                          | Electrocod                    | 139              |

### DIMENSIONAL



### TECHNICAL SYMBOLOGY



**IP**

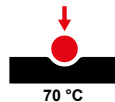
IP65

**IK**

IK09

**GWT**

650 °C



II

### STANDARDS/APPROVALS

