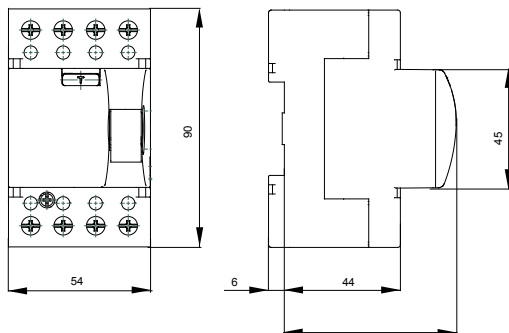




Descriere	Întrepruător de curent rezidual
Cod	1
Nr. poli	4P
Nr. module	3
Curent nominal	40 A
Curent de funcționare rezidual nominal (I Δ n)	500 mA
Tip	C.A.
Tensiunea nominală (EN/IEC 61008-1, 61008-2-1)	400/415V

Standard	IEC/EN 61008-1, IEC/EN 61008-2-1	Frecvență nominală (Hz)	50Hz
Tensiune de izolare (Ui)	500 V	Tensiune nominală de rezistență la impulsuri (Uimp)	4 kV
Categorie supratensiune	III	Nivel de imunitate (8/20 μ s)	250 A
Cablul rigid secțiune	$\leq 1 \times 35 - \leq 2 \times 16 - \leq 1 \times 16 + 2 \times 10 \text{ mm}^2$	Cablul flexibil secțiune	$\leq 1 \times 25 - \leq 1 \times 16 + 1 \times 10 - \leq 3 \times 6 \text{ mm}^2$
Cuplu de strângere nominal	2 Nm	Conexiune dublă	DA (în amonte și în jos)
Temperatură de funcționare	-25 +40 °C	Temperatura de stocare	-40 +70 °C
Rezistență electrică	≥ 5000	Rezistență mecanică:	$\geq 10,000$
Compatibilitate auxiliare	Da	Compatibilitate ReStart	Nu
Poziția de asamblare	Orice		

DIMENSIONAL



WIRING DIAGRAM

STANDARDS/APPROVALS

