

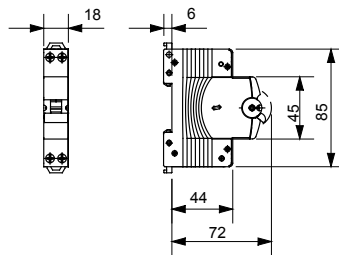


Descriere întrerupător în miniatură

Cod MTC 100
 Nr. poli 1P+N
 Nr. module 1
 Curent nominal 25 A
 Curbă C
 Tensiune nominală 230 V

Standard	EN 60898, EN 60947-2	Frecvență nominală (Hz)	50/60 Hz
Capacitate de rupere EN 60898 230V (Icn)	10000 A	Capacitate de rupere EN 60898 (Ics)	0,75 x Icn
Capacitate de rupere IEC/EN 60947-2 230V (Icu)	15 kA	Capacitate de întrerupere EN 60947-2 (Ics)	75% Icu
Tensiune de izolare (Ui)	500 V	Tensiune nominală de rezistență la impulsuri (Uimp)	4 kV
Tensiune de funcționare minimă:	12V AC/DC	Tensiunea maximă de operare	253V c.a. / 110V c.c.
Rezistența electrică	10,000	Rezistența mecanică:	20,000
Cablu rigid secțiune	<=1x16 - <=1x10+1x6 mm²	Cablu flexibil secțiune	<=1x10 - <=2x6 mm²
Cuplu de strângere nominal	1,2 Nm	Temperatură de funcționare	-25 +60 °C
Temperatura de stocare	-40 +70 °C	Electrocod	1411

DIMENSIONAL



STANDARDS/APPROVALS

