

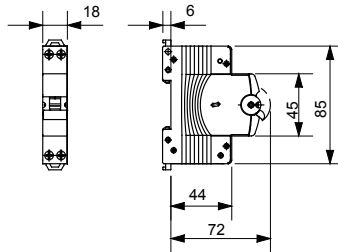


Descriere întrerupător în miniatură

Cod MTC 45  
 Nr. poli 1P+N  
 Nr. module 1  
 Curent nominal 20 A  
 Curbă C  
 Tensiune nominală 230 V

Standard	EN 60898, EN 60947-2	Frecvență nominală (Hz)	50/60 Hz
Capacitate de rupere EN 60898 230V (Icn)	4500 A	Capacitate de rupere EN 60898 (Ics)	1 x Icn
Capacitate de rupere IEC/EN 60947-2 230V (Icu)	6 kA	Capacitate de întrerupere EN 60947-2 (Ics)	100% Icu
Tensiune de izolare (Ui)	500 V	Tensiune nominală de rezistență la impulsuri (Uimp)	4 kV
Tensiune de funcționare minimă:	12V AC/DC	Tensiunea maximă de operare	440V c.a. / 220V c.c.
Rezistența electrică	10,000	Rezistența mecanică:	20,000
Cablu rigid secțiune	<=1x16 - <=1x10+1x6 mm <sup>2</sup>	Cablu flexibil secțiune	<=1x10 - <=2x6 mm <sup>2</sup>
Cuplu de strângere nominal	1,2 Nm	Temperatură de funcționare	-25 +60 °C
Temperatura de stocare	-40 +70 °C	Electrocod	1411

### DIMENSIONAL



### STANDARDS/APPROVALS

