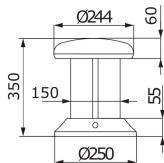




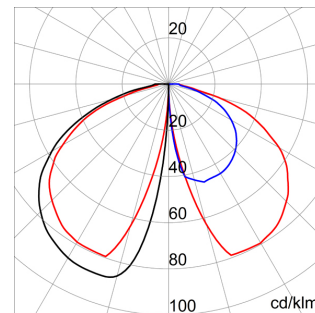
Apparecchio d'illuminazione per vialetti/giardino in estrusione e pressofusione di alluminio verniciata a polveri poliesteri previa passivazione trivalente. Schermo plastico. Guarnizione siliconica antinvecchiamento. Sorgente luminosa LED principale a tensione di rete, LED secondario con lente per effetto spot.

Classe isolamento	I	Colore	BlueGreen
Grado di protezione	IP65	Lampada	LED
Resistenza agli urti	IK10	Tensione	220/230 V - 50/60 Hz
Numero lampade	6+3	Lampada segnalazione	Bianco
Lampada principale	Led bianco - 3000 K	Peso (kg)	4
Applicazione	Esterno	Altezza H (mm)	350
Potenza assorbita	27 W	Garanzia	Estendibile
Temperatura di utilizzo	-25 +25 °C	Tipo alimentatore	Driver Led in corrente continua
Classe di efficienza LED integrati	A ÷ A++	Sorgente	LED - Non sostituibile
Codice Electrocod	244C	Inquinamento luminoso	0 cd/Klm

### DIMENSIONALE



### CURVA FOTOMETRICA



### SIMBOLOGIA TECNICA



IP  
IP65



IK  
IK10



GARANZIA  
ESTENDIBILE

INSTALLAZIONE  
-25°C min  
+25°C max

CONSTANT  
CURRENT  
DRIVER



### MARCHI/APPROVAZIONI

