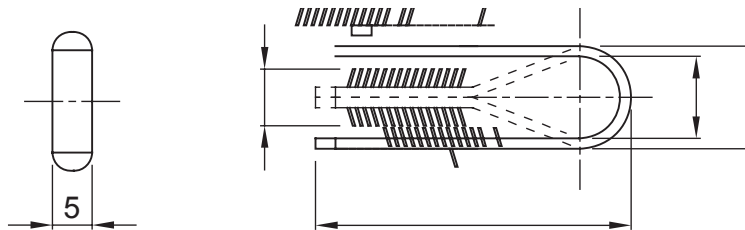




Sistema di accessori e complementi per l'installazione elettrica per la realizzazione di impianti in ambito residenziale, terziario ed industriale. Il sistema è composto da elementi di fissaggio per tubi e cavi, pressacavi, accessori per tubi rigidi (Serie RK) e guaine flessibili (Serie DF). Completano il sistema un'ampia varietà di fascette e morsettiere (Serie 52 FS e Serie 44).

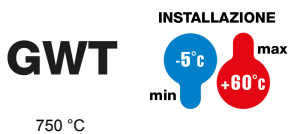
Colore	Grigio RAL 7035	Fissaggio	A fascetta
Resistenza al filo incandescente	750 °C	Ø tassello (mm)	6
Per tubi (mm)	Ø 3-13	Per tubi Ø esterno (mm)	3-13
Tipo	Con tassello	Temperatura di impiego	-5 +60 °C
Codice Electrocod	21221	Normativa	EN 61386-1 (per quanto applicabili)

DIMENSIONALE



0

SIMBOLOGIA TECNICA



750 °C