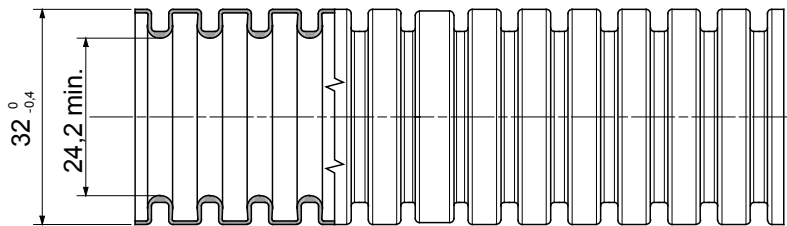
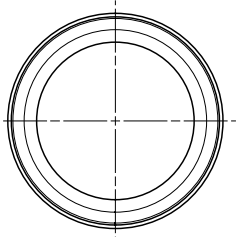


Sistema di tubi protettivi pieghevoli serie FK15 realizzati in PVC con classificazione 3321, disponibili in sette diametri, da 16 a 63 mm, nelle versioni con e senza sonda tiracavo e in sei diverse colorazioni per identificare le diverse linee dell'impianto elettrico. Idonei per l'elettificazione di impianti energia e/o dati in applicazioni incassati a pavimento, parete e soffitto oppure all'interno di controsoffitti e pavimenti flottanti.

Colore	Bianco naturale	Materiale	PVC
Tipo	con tiracavo	Tubi Ø (mm)	32
Resistenza al filo incandescente	960 °C	Codice Electrocod	2112
Resistenza alla compressione	3 (Media - 750 N)	Resistenza all'urto	3 (Media - 2 J)
Resistenza alla curvatura	2 (Piegevole)	Caratteristiche elettriche	2 (Con caratteristiche di isolamento elettrico)
Protezione penetrazione corpi solidi senza accessori	0	Protezione contro penetrazione acqua	0
Resistenza alla corrosione	Non applicabile a sistemi in materiale plastico	Resistenza propagazione fiamma	1 (Non propaga la fiamma)
Resistenza di isolamento	100 MΩ a 500V per 1 minuto	Protezione contro la penetrazione di corpi solidi con giunto GF	4
Rigidità dielettrica	2000 V a 50 Hz per 15 minuti	Normativa	EN 61386-1 EN 61386-22
Classificazione	3321		

DIMENSIONALE



SIMBOLOGIA TECNICA

GWT



CLASSIFICAZIONE
3321
EN 50086
EN 61386

960 °C

MARCHI/APPROVAZIONI

