



Descrizione INTERRUTTORE MAGNETOTERMICO COMPATTO

Sigla MTC 60

N. poli 2P

N. moduli 1

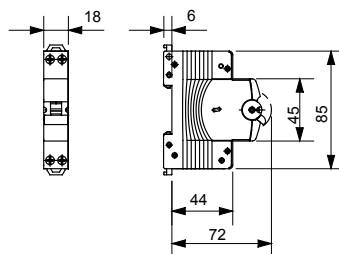
Corrente nominale 16 A

Curva B

Tensione nominale 230 V

Norma di riferimento	EN 60898, EN 60947-2	Frequenza nominale (Hz)	50/60 Hz
Potere interruzione EN 60898 230V (Icn)	6000 A	Potere interruzione EN 60898 (Ics)	1 x Icn
Potere di interruzione IEC/EN 60947-2 230V (Icu)	10 kA	Potere di interruzione IEC/EN 60947-2 (Ics)	100% Icu
Tensione di isolamento (Ui)	500 V	Tensione nominale di tenuta ad impulso (Uimp)	4 kV
Tensione minima funzionamento	12 V ac/dc	Tensione massima funzionamento	440 V a.c. / 220 V d.c
Numero di manovre elettriche	10.000	Numero di manovre meccaniche	20.000
Sezione cavo rigido	$\leq 1 \times 16 - \leq 1 \times 10 + 1 \times 6 \text{ mm}^2$	Sezione cavo flessibile	$\leq 1 \times 10 - \leq 2 \times 6 \text{ mm}^2$
Coppia nominale di serraggio	1,2 Nm	Temperatura di impiego	-25 +60 °C
Temperatura di stoccaggio	-40 +70 °C	Codice Electrocod	1411

### DIMENSIONALE



### MARCHI/APPROVAZIONI

