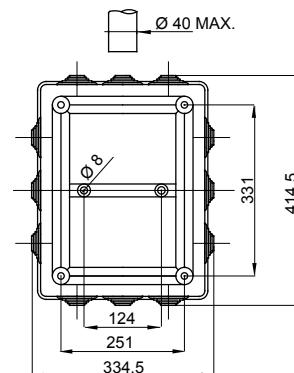
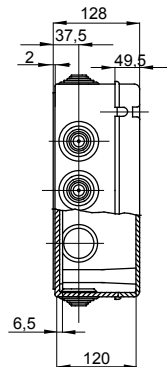
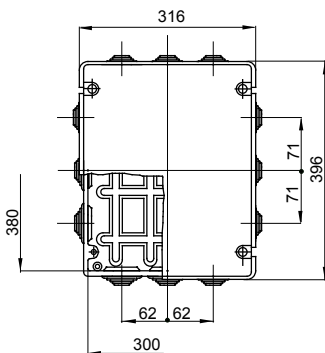




ובתקן (EN 60670-1 ו-CEI 23-48) קופסאות הסתעפות אטומות למים להתקנה על טיח העומדות בתקן - 44 CE קו המוצרים IEC 60670-22 (CEI 23-94) ופשיות מטכנו-פולימר בעל ביצועים גבוהים. קו המוצרים כולל גרסאות עם דרגות הגנה IP44, IP55, IP56, בורג/שטוח, לחיצה/שקוף, עמוק/עם דפנות חלקות או עם כניסות כבל מהירות וסוגים שונים של מכסים: אטום IP55, IP56, מתאים. (GWT 960°C) ניתן להשיג בחומרים שונים המתכבים מעצמם. (סיבוב, או ממתכת 1/4 מפלסטיק, גם) להסתעפויות רגילות, לשימושים מיוחדים ולשימושים תעשייתיים

class בידוד	II (לפי תקן IEC 61140)	צבע	RAL 7035 אפור
IP דרגה	IP55	חומר	GWPLAST 75 טכנו-פולימר
זעזוע התנגדות	IK08	עומק גובה קוטר פנימי אורך (מ"מ)	380x300x120
קוטר/ כניסות מס' חורים	12 / 48	(מס' וסוג) בורגי מכסה	מבודדים עם ציר ניתנים לאטימה 4
יישום	שימושים מיוחדים	בדיקת תיל לזהט	960 °C
מכסה	שטוח מוברג	טמפרטורת הפעלה	+60°C ±25
קוד חשמלי	02210	לחץ תרמי עם כדור	85 °C
מומנט הידוק ברגים	1.8 Newton/Meter	קירות	עם כניסות כבל
אביזרים עבור שחזור בידוד	GW44621, GW44623		

DIMENSIONAL



TECHNICAL SYMBOLOGY



IP

IP55

IK

IK08

GWT

960 °C



85 °C

STANDARDS/APPROVALS

