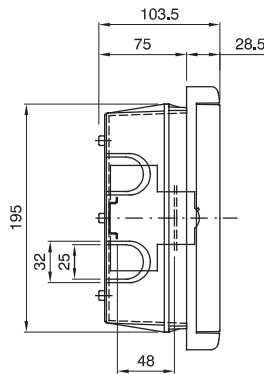
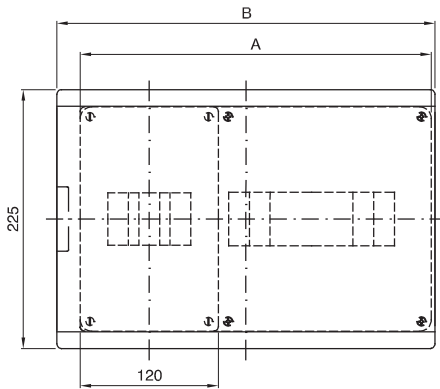


Spanish standard flush mounting enclosure IP40 with transparent door to house ICP power limiting circuit breaker. Sealable.

class בידוד II	נקוב זרם (A) 40
x גובה מידות חיצוניות אורך (מ"מ) עומק	400x225x75 IP דרגה IP40
התקנה	לוחות חשמל להתקנה מתחת לטיח זעזוע התנגדות IK07
נקוב מתח (V)	400 R.U. 1407-D CCE-ICP32
דלת צבע	שקוף מעושן במודול ICP מספר מקטעי EN50022 4
מקטע EN 50022 מספר מודול CB	12 בדיקת תיל לוחט 650 °C
סטנדרט	IEC EN 60670-1; IEC EN 60670-24 טמפרטורת הפעלה -15'± +60°C
מתח בידוד (Ui)	750 V קוד חשמלי 0311
לחץ תרמי עם כדור	70 °C סוג חורי פתחים פציחים ניתן להסרה בעזרת כלי
סוג קופסה	GP (ואט) פיזור הספק 10+15

DIMENSIONAL



	I	A	B
4+8M	GW 40 336 GW 40 338	305	328,5
4+12M	GW 40 337 GW 40 339	372	400

TECHNICAL SYMBOLOGY



II

IP

IP40

IK

IK07

GWT

650 °C



70 °C



ניתן להסרה בעזרת כלי

STANDARDS/APPROVALS

