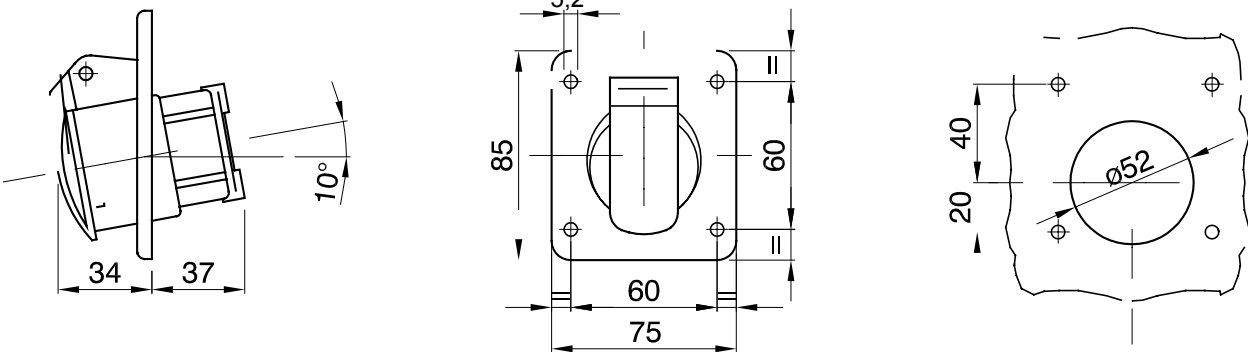




IEC 309 (IEC 60309) קו מוצרים של תקעים ושקעים קבועים וניידים לשימוש תעשייתי, בכפוף לתקני הגודל והביצועים שאוחדו ברמה הבינלאומית (EN 60309) והאיטלקיים (CEI 23-12) והאיטלקיים (EN 60309) והוטמנו בתקנים האירופיים (IEC 60309) ו-125A 63 שקעים ותקעים עם זרם נקוב של 90° ליצירת חיגור חשמלי. קו המוצרים כולל תקעים קבועים של (CP) מצוידים במגע פיילוט גוסף 10° ו-90° ושקעים קבועים של 90° ליצירת חיגור חשמלי. קו המוצרים כולל תקעים קבועים של (CP) מצוידים במגע פיילוט גוסף 10° ו-90°. מסוג Pt. CuZn40Pb2 (Cu 58%, Zn 40%, Pb 2%); השרוליים עשויים ממטיל פליז מוצק, מסוג 90°. מהדקים נגד שחרור עם ברגים בלתי ניתנים לאיבוד, ומהדק כבל מובנה עם כניסת כבל נגד שחיקה

| | | | |
|--------------------|--|---------------------------|---|
| צבע | ירוק | (A) נקוב זרם | 32 |
| IP | IP44 | מס' של קטבים | 3P |
| דרגה | | | |
| זעזוע התנגדות | IK08 | אזכור שעה | 11 |
| אוגן | 85x75 | סוג | להתקנה מתחת לטיח 10° שקע בזווית |
| (מ"מ) מידות | | | |
| נקוב מתח | 20-25V ו-40-50V | תדר | 500 Hz - 401 |
| יכולת הידוק מהדקים | ממ"ר 2.5-10 ממ"ר - כבלים קשיחים 2.5-6 כבלים גמישים | טמפרטורת הפעלה | ±25 +40 °C |
| סוג חייוט | עם בורג | קוד חשמלי | 2210 |
| בדיקת תיל לוחט | 850°C (650° - חלקים פסיביים) C חלקים אקטיביים) | מספר פעולות כולל | > 2000 |
| עומס יתר מותר | 42 A | 1.1Un - יכולת הפסקת זרם ב | 40 A |
| התנגדות בידוד | > 10MΩ | לחץ תרמי עם כדור | 125°C (80 - חלקים פסיביים) °C חלקים אקטיביים) |

DIMENSIONAL



TECHNICAL SYMBOLOGY

IP

IP44

IK

IK08



עם בורג

GWT

850°C חלקים C
(650° אקטיביים) -
(חלקים פסיביים)



125°C חלקים °C
(80 - חלקים אקטיביים) -
(חלקים פסיביים)

STANDARDS/APPROVALS

