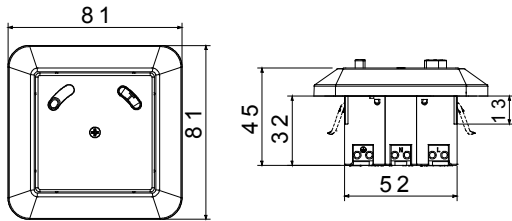




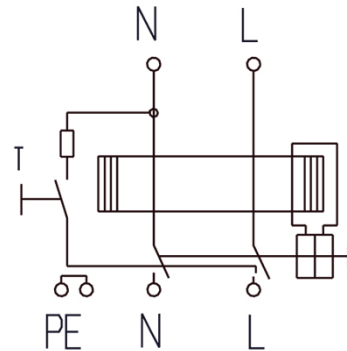
תיאור	Local residual current protection device (no socket)
רכיב	RCD
מס' של קטבים	1P+N
צבע	לבן RAL 9016
נקוב זרם	16 A
זרם הפעלה שיורי נקוב	10 mA
סוג	A
מתח נקוב (EN/IEC 61008-1, 61008-2-1)	230/240 V

IP דרגה	IP41	תדר נקוב (Hz)	50Hz
RCD Delay	Without time delay	מתקף נקוב מתח עמידה (Uimp)	4 kV
מתח יתר קטגוריה	III	Nominal making and breaking capacity	500 A
Rated conditional short-circuit current	3.000 A	מקטע כבל קשיח	Min 1,5 mm ² - Max 2,5 mm ²
מקטע כבל גמיש	Min 1,5 mm ² - Max 2,5 mm ²	Terminal type	Without screws
הרכבה מיקום	Flush type or surface type	טמפרטורת הפעלה	-5° - +40° (acc. To IEC), -25° - +40° (acc. To EN)
סיבולת חשמלית	2000	סיבולת מכנית	4000
סטנדרט	-	Earth connection	-

DIMENSIONAL



WIRING DIAGRAM



STANDARDS/APPROVALS

