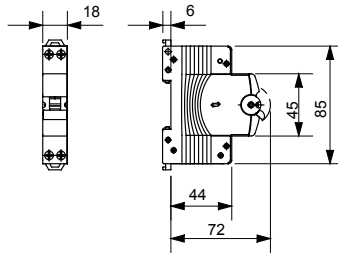




תיאור מפסק זרם אוטומטי זעיר  
 מTC 100 רכיב  
 1P+N מס' של קטבים  
 1 מס' מודולים  
 25 A נקוב זרם  
 C עקומה  
 230 V נקוב מתח

סטנדרט	EN 60898, EN 60947-2	תדר (נקוב Hz)	50/60 Hz
יכולת הפסקת זרם EN 60898 230V (Icn)	10000 A	יכולת הפסקת זרם EN 60898 (Ics)	0.75 x Icn
יכולת הפסקת זרם EN 60947-2 230V (Icu)	15 kA	יכולת הפסקת זרם EN 60947-2 (Ics)	75% Icu
מתח בידוד (Ui)	500 V	מתקף נקוב מתח עמידה (Uimp)	4 kV
מתח הפעלה מינימלי	12V AC/DC	מתח הפעלה מקסימלי	253V AC / 110V DC
סיבולת חשמלית	10.000	סיבולת מכנית	20.000
מקטע כבל קשיח	<=1x16 - <=1x10+1x6 mm <sup>2</sup>	מקטע כבל גמיש	<=1x10 - <=2x6 mm <sup>2</sup>
מומנט הידוק נקוב	1.2 Nm	טמפרטורת הפעלה	-25 +60 °C
טמפרטורת אחסון	-40 +70 °C	קוד חשמלי	1411

### DIMENSIONAL



### STANDARDS/APPROVALS

