



תיאור מפסק זרם אוטומטי זעיר

רכיב MTC 60

2P מס' של קטבים

1 מס' מודולים

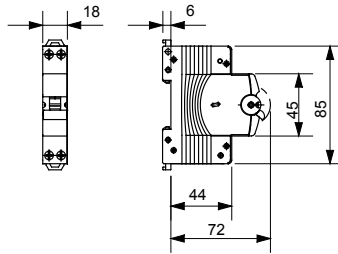
13 A נקוב זרם

B עקומה

230 V נקוב מתח

סטנדרט	EN 60898, EN 60947-2	תדר (נקוב Hz)	50/60 Hz
יכולת הפסקת זרם EN 60898 230V (Icn)	6000 A	יכולת הפסקת זרם EN 60898 (Ics)	1 x Icn
יכולת הפסקת זרם EN 60947-2 230V (Icu)	10 kA	יכולת הפסקת זרם EN 60947-2 (Ics)	100% Icu
מתח בידוד (Ui)	500 V	מתקף נקוב מתח עמידה (Uimp)	4 kV
מתח הפעלה מינימלי	12V AC/DC	מתח הפעלה מקסימלי	440V AC / 220V DC
סיבולת חשמלית	10.000	סיבולת מכנית	20.000
מקטע כבל קשיח	$\leq 1 \times 16 - \leq 1 \times 10 + 1 \times 6 \text{ mm}^2$	מקטע כבל גמיש	$\leq 1 \times 10 - \leq 2 \times 6 \text{ mm}^2$
מומנט הידוק נקוב	1.2 Nm	טמפרטורת הפעלה	-25 +60 °C
טמפרטורת אחסון	-40 +70 °C	קוד חשמלי	1411

DIMENSIONAL



STANDARDS/APPROVALS

