



A Spatium PRO | 2 egy nagy teljesítményű LED fényvető nagy fénykibocsátást biztosító fénykibocsátó felülettel, amely alkalmas a professzionális és félig professzionális sportlétesítmények megvilágítására. A fényvető felülete grafitiszürke színű, amely háromértékű passzivalással kezelt a maximális korrózió-állóság érdekében. A fényvető integrált „öntisztító” hőelvezető rendszerrel szerelt. 2 modulból áll, amelyek mindegyike véletlen külső behatásoktól védett szellőző és páralecsapódás-gátló szeleppel rendelkezik. A tartóelem és az optikai modulok közötti tájoló rendszer csonka-kúp alakú alumíniumból készült, és a pontos dőlésszög-beállítást a tartóelembe integrált szögmérő teszi lehetővé. A rögzítés csavarok és hernyócsavarok biztosítják a hosszan tartó biztos rögzítés érdekében. A fényvető 4000K vagy 5700K színhőmérsékletekkel rendelkező változatban elérhető. Ezen kívül a termékcsalád 6 féle körszimmetrikus megvilágítást biztosító optikát kínál 8°-40° közötti megvilágítási szöggel, 1 szimmetrikus/elliptikus megvilágítást biztosító optikát és 2 aszimmetrikus megvilágítást biztosító optikát. A T.I.R.Ex. GEWISS által kifejlesztett optikai rendszer PMMA alapanyagú (nagy mértékben átlátszó) lencsékkel rendelkezik és a fénysugár teljes irányíthatóságát biztosítja, nagy rugalmasságot téve lehetővé bármilyen projektervezés során, a magas minőségi és mennyiségi teljesítmény biztosítása mellett. A tápegység a tartóelemre szerelhető vagy távolabbra is elhelyezhető, és 10kV-ig védett a túlfeszültség ellen differenciál vagy közös módban egyaránt egyetlen kábel alkalmazása mellett. A sorozat termékeihez DALI2 vagy DMX-RDM tápegység szükséges annak érdekében, hogy a legnagyobb rugalmasságot biztosítsák a világítási jelenetek létrehozásához, még nagy komplexitás esetén is.

ÁLTALÁNOS INFORMÁCIÓ

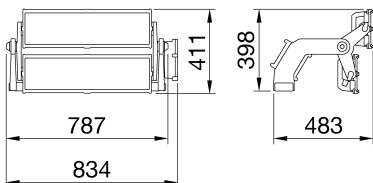
Összefüggés	Professzionális sportlétesítmény világítás	Optika	Forgásszimmetrikus fényeloszlás, sugárzási szög: 15°
Lámpatest	Nagy teljesítményű LED fényvető	Káprázási érték (UGR)	ULOR = 0%
Alkalmazás	Beltéri / Kültéri	Fényáram kibocsátás (lm)	101000
Egyedi digitális kód (Datamatrix)	Jelenleg nem elérhető	Hatékonyág (lm/W)	105
Szín	Grafitiszürke	Szín hőmérséklet	4000 K
Fényforrás típusa	LED	Színvisszaadási mutatószám	CRI 80
Rendszer teljesítmény	960 W	Színegyeztesítés szórása	SDCM = 3
LED élettartam	L90B10(Tq=25°C)=40000h; L80B10 (Tq=25°C)=75000h	Fotobiológiai kockázati osztály	-
Súly (kg)	18	Szabvány	EN60598-1; EN60598-2-5; IEC 62471; IEC 62778

Garancia időtartam	5 év	ELECTROMOS ÉS VILÁGÍTÁSTECHNIKAI JELLEMZŐK	
Tárolási hőmérséklet	-	Elektromos feszültség	Tekintse meg a külső tápegységeket
Üzemi hőmérséklet	-25 +50 °C	Névleges frekvencia	Tekintse meg a külső tápegységeket
ALAPANYAGOK	-	Tápegység	Külön rendelhető
Ház	DMN	Tápegység hibaarány	Tekintse meg a külső tápegységeket
Búra típusa	4 mm vastag sima, edzett üveg	Túlfeszültség védelem	Tekintse meg a külső tápegységeket
Optika	T.I.R.Ex. Optikai rendszer - PMMA HT búra	Vezérlőrendszer	Tekintse meg a külső tápegységeket

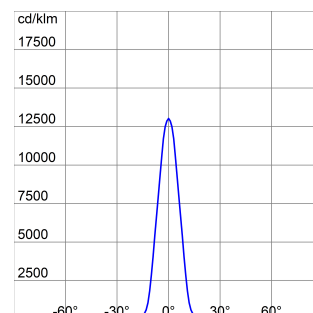
Tömítés	Tartós szilikon	ÜZEMBE HELYEZÉS ÉS KARBANTARTÁS	
Karabiner	-	Beszereles és üzembe helyezés	Függőleges lámpasor - falra szerelhető
Külső csavar	Rozsdamentes acél	Dőlés	Forgó mozgás a goniométerrel ellátott tartóelemen
Szín	Porfestett poliészter	Vezetékelés	Vízmentes csatlakozó a fényvető és a tápegység között

SZABVÁNYOK ÉS ENGEDÉLYEK	-	Rögzítés	Rögzítőelem
Besorolás	-	Fényforrás cserélhetőség	Szakértők által
Berendezés csökkentett felületi hőmérséklettel	-	Szabályozó eszköz cserélhetőség	Szakértők által
DIN 18032-3 tanúsítvány	Available	Tápegység doboz	Külső
IPEA	-	Szélnek kitett maximális felület	0,24 m²
Érintésvédelmi osztály	I	-	-
IP védettség szintje	IP66	-	-
Útés állóság	IK08	-	-
Izzó szálás teszt	-	-	-

DIMENSIONAL



PHOTOMETRIC DISTRIBUTION



TECHNICAL SYMBOLOGY



IP
IP66

IK
IK08

GWT
-

STANDARDS/APPROVALS

