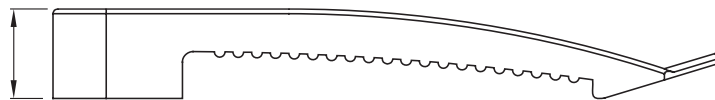




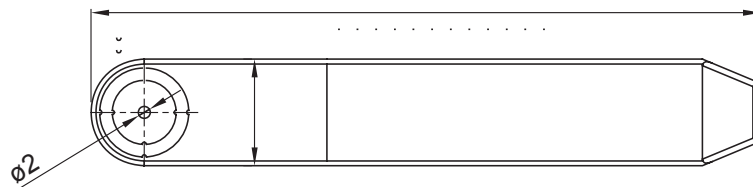
Lakossági, szolgáltatóipari és ipari alkalmazásokhoz használt villamos rendszerek szereléséhez szükséges tartozékok köre. A rendszer csövek és kábelek rögzítéséhez alkalmas kötőelemeket, kábel csatlakozó elemeket, merev csövekhez való tartozékokat (RK sorozat) és rugalmas védőcsöveket (DF sorozat) tartalmaz. A rendszer emellett kábelkötegelők (52FS sorozat) és sorkapcsok (44 sorozat) széles körét is kínálja.

Jellemzők	Szimpla rögzítőelem	Leírás	Kábelrögzítő klip
Izzóhuzalos vizsgálat	750 °C	A következő kábelekhez (mm)	8 sor 3x1,5
Üzemi hőmérséklet	-5 +60 °C	Elektronikai kód	21221
Szabvány	EN 61386-1 (amennyiben alkalmazható)		

### DIMENSIONAL



25.8



### TECHNICAL SYMBOLOGY

## GWT

750 °C