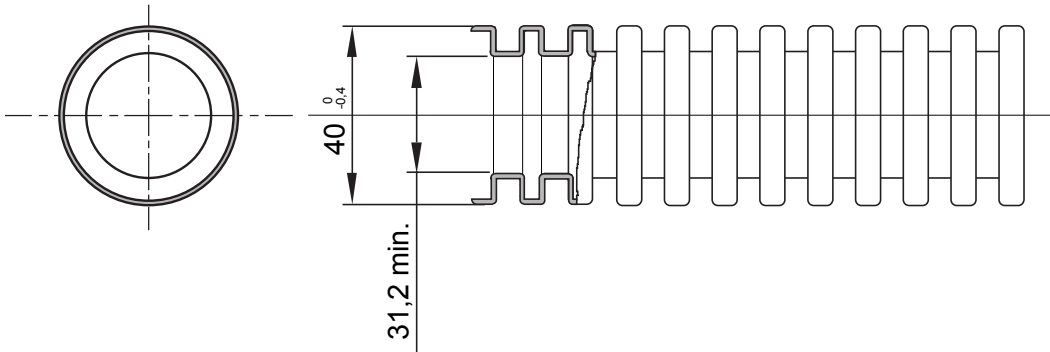




Az FK-Xtreme hajlítható védőcső sorozat termékei 4 különböző átmérővel (20 mm-től 40 mm-ig) és 6 különböző színben elérhetőek az elektromos rendszer különböző áramköreinek azonosítása érdekében. Az FK-Xtreme védőcsövek koextrudálási eljárással készülnek, amely megakadályozza az önterülő aljzat létrehozásához használt folyékony cement beszivárgását, és lehetővé teszi a csövek mechanikai tulajdonságainak megőrzését még extrém körülmények között is. A sorozat termékei megkönnyítik a vezetékkelési műveletek végrehajtását.

Szín	Barna	Alapanyag	Bordás PVC
Leírás	Kábelbehúzó nélkül	Védőcső Ø (mm)	40
Izzóhuzalos vizsgálat	960 °C	Elektronikai kód	2112
Összenyomással szembeni ellenállás	4 (közepesen ellenálló - 750 N)	Behatásokkal szembeni ellenállás	3 (közepesen ellenálló - 2 J)
Hajlítással szembeni ellenállás	2 (Rugalmas)	Elektronikus jellemzők	2 (Elektromos szigetelési karakterisztikával)
Védelem a szilárd tárgyak behatolása ellen, védőeszközök alkalmazása nélkül	0	Védelem víz behatolása ellen	0
Ellenállás a korrózió ellen	Nem alkalmazható műanyag védőcső rendszerekhez	Tűzzel szembeni ellenálló képesség	1 (láng-terjedés gátló)
Szigetelési ellenállás	100 MΩ 500V 1 percig	Védelem a szilárd tárgyak behatolása ellen, GF csatlakozó elemek segítségével	-
Dielektromos merevség	2000 V 50 Hz 15 percig	Szabvány	EN 61386-1 EN 61386-22
Besorolás	3341		

### DIMENSIONAL



### TECHNICAL SYMBOLOGY

**GWT**

960 °C

### STANDARDS/APPROVALS

