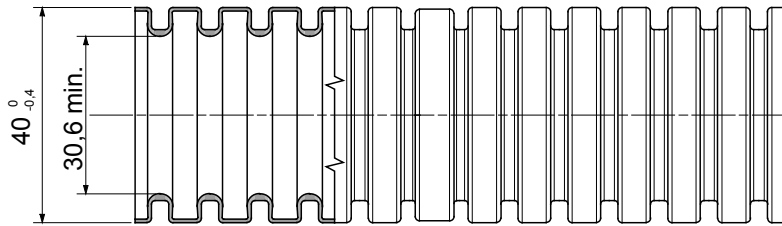
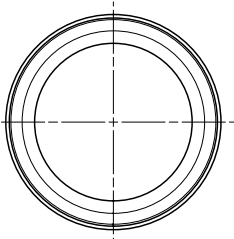




FK15 termékcsalád: rugalmas, bordás PVC alapanyagú védőcsövek 3321-es besorolással, 16-63 mm közötti hét különböző átmérővel, behúzószálás vagy behúzószál nélküli változatokban, és hat különböző színben - az elektromos rendszer különböző áramköreinek azonosítására. Alkalmas elektromos rendszerek és / vagy adattovábbító rendszerek kiépítéséhez. Padlózatba, falakba vagy mennyezetbe süllyeszthető, valamint álmennyezetek és úszó padlók belsejében helyezhető el.

Szín	Fekete	Alapanyag	PVC
Leírás	Kábelbehúzóval	Védőcső Ø (mm)	40
Izzóhuzalos vizsgálat	960 °C	Elektronikai kód	2112
Összenyomással szembeni ellenállás	3 (Közepesen ellenálló - 750 N)	Behatásokkal szembeni ellenállás	3 (Közepesen ellenálló - 2 J)
Hajlítással szembeni ellenállás	2 (Rugalmas)	Elektronikus jellemzők	2 (Elektromos szigetelési karakterisztikával)
Védelem a szilárd tárgyak behatolása ellen, védőeszközök alkalmazása nélkül	0	Védelem víz behatolása ellen	0
Ellenállás a korrózió ellen	Nem alkalmazható műanyag védőcső rendszerekhez	Tűzzel szembeni ellenálló képesség	1 (láng-terjedés gátló)
Szigetelési ellenállás	100 MΩ 500V 1 percig	Védelem a szilárd tárgyak behatolása ellen, GF csatlakozó elemek segítségével	4
Dielektromos merevség	2000 V 50 Hz 15 percig	Szabvány	EN 61386-1 EN 61386-22
Besorolás	3321		

DIMENSIONAL



TECHNICAL SYMBOLOGY



STANDARDS/APPROVALS

