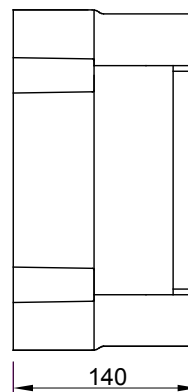
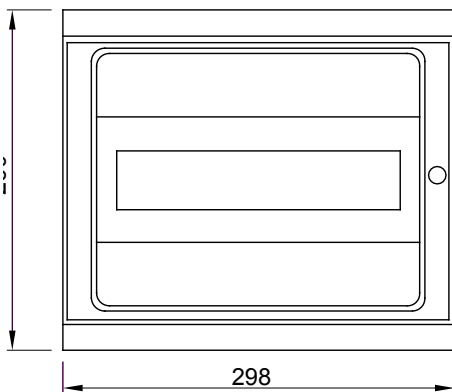




A 68 QP ACS és 68 CDK ACSK sorozatok fő elosztótáblákat kínálnak az építési területek számára: amelyeket közvetlenül a fogyasztásmérő mellé kell felszerelni, hogy megvédjék a vezetéket az áramszolgáltató elosztótáblától a telepi fő elosztótáblájáig. 17 kW (32A) - 130 kW (250A) teljesítményű változatokban kaphatók, amelyek mindegyike vészhelyzeti nyomógombbal van felszerelve.

Típus	CDK ACS	Elosztótábla típusa	Vezetékelt
Szín	Szürke RAL 7035	Külső méretek HxMxM (mm)	298x260x140
Súly (kg)	4	A következő szabványok szerint:	EN 61439-4 (ACS)
Jellemzők	UV ellenállás (EN 62208)	IP védetség szintje	IP65
Ütés állóság	IK09	Izzóhuzalos vizsgálat:	650°C
Hőállóság (golyós nyomópróba)	70°C	Érintésvédelmi osztály	II
Pólusok száma	4	Áram ellátás (kW)	17
Fő kapcsoló	MCB 32A 4P 6kA	MT Kismegszakító	Hibaáram által működtetett áram-védőkapcsoló beépített fő beépített túláramvédelem nélküli áram-védőkapcsolója túláramvédelemmel 32 A
Vészjelző nyomógomb	Igen	Elektronikai kód	139

DIMENSIONAL



TECHNICAL SYMBOLOGY



IP

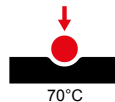
IP65

IK

IK09

GWT

650°C



STANDARDS/APPROVALS

