

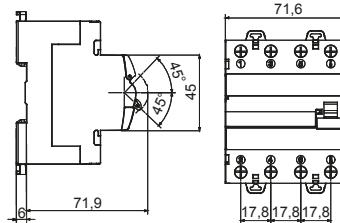


Leírás Kapcsoló-szakaszoló tartozék opcióval
 Cikkszám 90 AM sorozat
 Pólusok száma 4P
 Névleges
 áramerősség 40 A
 AC Névleges üzemi feszültség (Ue) 415 V

ELEKTROMOS JELLEMZŐK

ELEKTROMOS JELLEMZŐK		MECHANIKUS JELLEMZŐK	
Szabvány	EN 60947-3	Mechanikai élettartam	20.000 maneuvers
Névleges szigetelési feszültség (Ui)	500 V	Csavarhúzó javasolt	PZ2
Maximális feszültségimpulzus terhelhetőség (Uimp)	4 kV	Névleges meghúzási nyomaték	3 Nm
Névleges frekvencia	50/60 Hz	Max merev kábelszakasz	≤ 1x35 mm ² - ≤ 2x16 mm ² - ≤ 1x16 + 2x10 mm ²
Alkalmazási kategória	AC-23A	Flexibilis vezetékek maximális keresztmetszete	≤ 1x25 mm ² - ≤ 2x16 mm ² - ≤ 1x16 + 2x10 mm ²
Névleges rövid idejű ellenállási áram 1 s-ra (Icw)	800 A	IP védetség szintje	IP20
Teljesítmény disszipáció pólusonként	2,8 W	Üzemi hőmérséklet	-25°C ÷ +60°C
Elektromos állóképesség	5.000 maneuvers	Tropikalizáció	55°C - UR 95%
-	-	Upline/downline tápegység	Igen
-	-	Biconnection (kábel + villafésűk)	Igen (upstream és downstream)
-	-	Zárható	Igen, GW96041-el együtt

DIMENSIONAL



STANDARDS/APPROVALS

