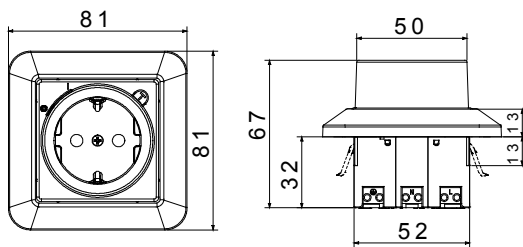




Leírás	Socket with residual current protection
Cikkszám	RCD
Pólusok száma	1P+N
Szín	Fekete RAL 9005
Névleges áramerősség	16 A
Névleges hibaáram	10 mA
Típus	A
Névleges feszültség (EN/IEC 61008-1, 61008-2-1)	230/240 V

IP védettség szintje	IP21	Névleges frekvencia	50Hz
RCD Delay	Without time delay	Maximális feszültségimpulzus terhelhetőség (Uimp)	4 kV
Tűlfeszültség kategória	III	Nominal making and breaking capacity	500 A
Rated conditional short-circuit current	3.000 A	Merev huzal keresztmetszete	Min 1,5 mm ² - Max 2,5 mm ²
Rugalmas huzal keresztmetszete	Min 1,5 mm ² - Max 2,5 mm ²	Terminal type	Without screws
Szerelési pozíció	Flush type or surface type	Üzemi hőmérséklet	-5° - +40° (acc. To IEC), -25° - +40° (acc. To EN)
Elektromos tartósság	2000	Mechanikai tartósság	4000
Szabvány	CEE 7 - standard sheet III	Earth connection	Földelés

DIMENSIONAL



WIRING DIAGRAM



STANDARDS/APPROVALS

