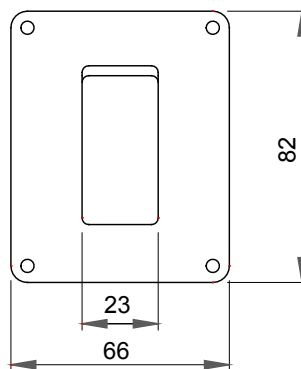
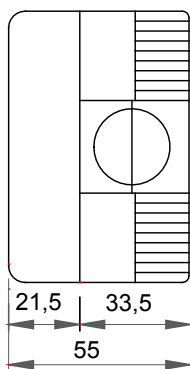
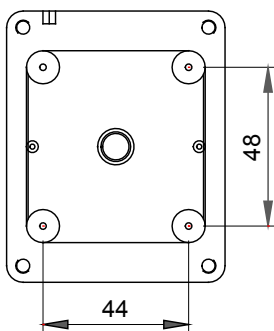




Komplett, sokoldalú moduláris tokozatok rendszere, amely tökéletesen integrálható a SYSTEM háztartási sorozatba, és képes kielégíteni a lakossági, a kereskedelmi és az ipar létesítmények magas szintű biztonsági követelményeit. A 27 COMBI sorozat termékei IP40, és IP65, IP65 és IP66 védetségű fokozatú vízálló változatokban egyaránt elérhetőek, minden kültéri alkalmazáshoz ajánlottak, ahol extrém légköri körülményeknek vannak kitéve.

Leírás	Egypólusú kapcsoló 1P - 16AX	Elektromos feszültség	250 V ac
Szín	Szürke RAL 7035	Ø23 átmérőjű kikönnnyítések száma	3 az oldalakon / 1 az alján
Ø23 átmérőjű lyukak száma kábel tömszelencével	1	Kikönnnyítések típusa	Szerszámmal eltávolítható
IP védetség szintje	IP40	Érintésvédelmi osztály	II
Fedél csavarok	Korrózió-ellenálló acél	Csavarozási nyomaték	0.8 Newton/Meter
Külső méretek HxMxM (mm)	66x82x55	Izzóhuzalos vizsgálat	650 °C
Hőállóság (golyós nyomópróba)	70°C	Szabvány	EN 60669-1
Üzembe helyezési hőmérséklet	-25 +60°C	Elektronikai kód	0130

DIMENSIONAL



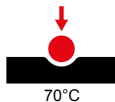
TECHNICAL SYMBOLOGY



IP
IP40



GWT
650 °C



STANDARDS/APPROVALS

