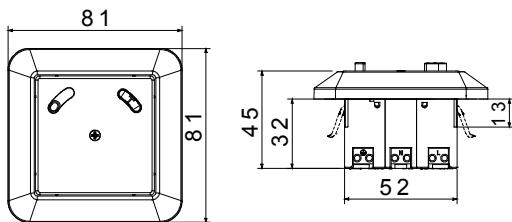




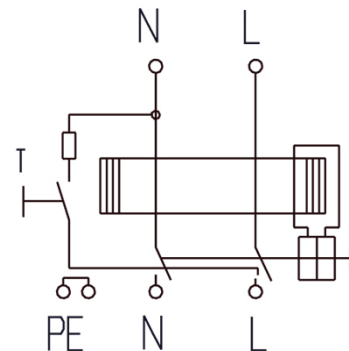
|  |  |
|--|--|
| Description                                  | Local residual current protection device (no socket) |
| Code   | RCD  |
| Nombre de pôles                              | 1P+N   |
| Couleur                                      | Blanc RAL 9016                                       |
| Courant nominal                              | 16 A   |
| Courant résiduel nominal                     | 10 mA  |
| Type   | A  |
| Tension nominale (EN/IEC 61008-1, 61008-2-1) | 230/240 V  |

|   |   |   |   |
|---|---|---|---|
| Indice de protection                    | IP41  | Fréquence nominale (Hz)                     | 50 Hz   |
| RCD Delay                               | Without time delay                                | Tension nominale tenue à l'impulsion (Uimp) | 4 kV  |
| Catégorie de surtension                 | III   | Nominal making and breaking capacity        | 500 A   |
| Rated conditional short-circuit current | 3.000 A   | Section fil rigide                          | Min 1,5 mm <sup>2</sup> - Max 2,5 mm <sup>2</sup>     |
| Section fil souple                      | Min 1,5 mm <sup>2</sup> - Max 2,5 mm <sup>2</sup> | Terminal type                               | Without screws  |
| Position de montage                     | Flush type or surface type                        | Température d'utilisation                   | -5° - +40° (acc. To IEC),<br>-25° - +40° (acc. To EN) |
| Endurance électrique                    | 2000  | Endurance mécanique                         | 4000  |
| Standard                                | -   | Earth connection                            | -   |

### DIMENSIONS



### SCHEMA ELETTRICO



### NORMES ET HOMOLOGATIONS

