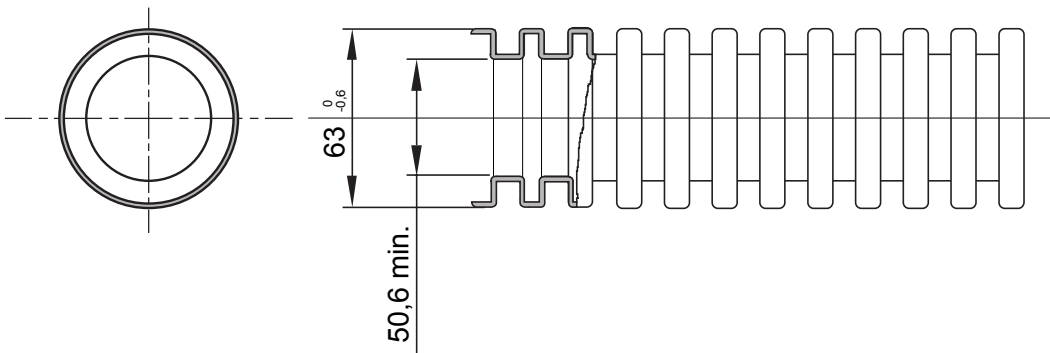




Sistema de tubos de protección curvables de la serie FK15, fabricados en PVC: clasificación 3321, disponibles en siete diámetros, de 16 a 63 mm, con o sin guía tiracables y en seis colores diferentes, para permitir la identificación de las diversas líneas eléctricas. Adecuado para sistemas eléctricos o transmisión de datos. Adecuado para montaje empotrado en suelos, paredes o techos, falsos techos y suelos técnicos.

Color	Negro	Material	PVC
Tipo	con guía para cables	Tubos Ø (mm)	63
Prueba del hilo incandescente	960 °C	Código Electrocod	2112
Resistencia a la compresión	3 (Media - 750 N)	Resistencia al impacto	3 (Media - 2 J)
Resistencia a la curvatura	2 (curvable)	Características Eléctricas	2 (Con características de aislamiento eléctrico)
Protección contra la penetración de objetos sólidos sin accesorios	0	Protección contra penetración de agua	0
Resistencia contra la corrosión	PVC naturalmente resistente a la corrosión	Resistencia a la propagación de la llama	1 (No propaga la llama)
Resistencia de aislamiento	100 MΩ a 500V durante 1 minuto	Protección contra la penetración de cuerpos sólidos con acoplamiento GF	4
Rigidez dieléctrica	2000 V a 50 Hz durante 15 minutos	Norma	EN 61386-1 EN 61386-22
Clasificación	3321		

### DIMENSIONAL



### SIMBOLOGÍA TÉCNICA

GWT



CLASIFICACIÓN  
**3321**  
EN 50086  
EN 61386

960 °C

### MARCAS/APROBACIONES

