

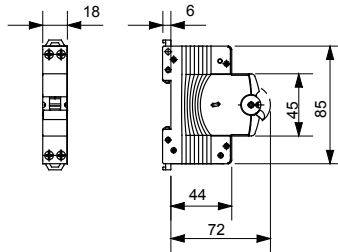


Descripción INTERRUPTOR MAGNETOTÉRMICO COMPACTO

Código MTC 100
 N° polos 1P+N
 N. módulos 1
 Corriente nominal 16 A
 Curva C
 Tensión nominal 230 V

Norma de referencia	EN 60898, EN 60947-2	Frecuencia nominal (Hz)	50/60 Hz
Poder de corte EN 60898 230V (Icn)	10000 A	Poder de corte EN 60898 (Ics)	0,75 x Icn
Poder de corte EN 60947-2 230V (Icu)	15 kA	Poder de interrupción EN 60947-2 (Ics)	75% Icu
Tensión de aislamiento (Ui)	500 V	Tensión nominal de tensión soportada (Uimp)	4 kV
Tensión mínima de funcionamiento	12V ac/dc	Tensión máxima de funcionamiento	253V AC / 110V DC
Número de maniobras eléctricas	10.000	Número de maniobras mecánicas	20.000
Sección cable rígido	<=1x16 - <=1x10+1x6 mm ²	Sección cable flexible	<=1x10 - <=2x6 mm ²
Par nominal de apriete	1,2 Nm	Temperatura de empleo	-25 +60 °C
Temperatura de almacenaje	-40 +70 °C	Código Electrocod	1411

DIMENSIONAL



MARCAS/APROBACIONES

