



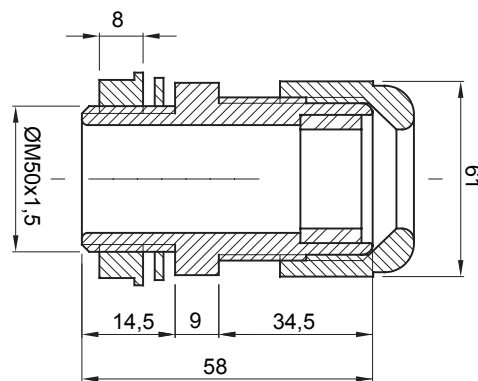
Zubehör für Installationen im Wohnungsbau, Zweckbau und Industrie. Die Baureihe besteht aus Befestigungszubehör für Rohre und Kabel/Leitungen, sowie Zubehör für starre Rohre (RK) und biegsame Rohre (DF). Die Baureihe beinhaltet ebenfalls verschiedene Kabelbinder (52FS) und Klemmen (44).

|                  |                       |                            |                                     |
|------------------|-----------------------|----------------------------|-------------------------------------|
| Farbe            | Grau ähnlich RAL 7035 | Schutzart                  | IP68                                |
| Material         | Polyamid              | Für Kabel Ø (mm)           | von 30 bis 38                       |
| Gewinde metrisch | 50x1,5                | Durchmesser Montagebohrung | 50                                  |
| Beschreibung     | Kabelverschraubungen  | Gewindetyp                 | M50                                 |
| Glühdrahtprüfung | 650 °C                | Betriebstemperatur         | -25 +65 °C                          |
| Electrocod       | 36B                   | Norm                       | EN 50262 - IEC 62444 - IEC/EN 60243 |

#### BESTÄNDIGKEIT GEGEN CHEMISCHE UND ATMOSPHÄRISCHE STOFFE

| Salzlösungen | Säuren            |                   | Basen        |           | Lösungsmittel |           |           |              | Mineral öl | UV Strahlung      |
|--------------|-------------------|-------------------|--------------|-----------|---------------|-----------|-----------|--------------|------------|-------------------|
|              | Konzentriert      | Verdünnt          | Konzentriert | Verdünnt  | Hexan         | Benzol    | Azeton    | Ethylalkohol |            |                   |
| Beständig    | Bedingt beständig | Bedingt beständig | Beständig    | Beständig | Beständig     | Beständig | Beständig | Beständig    | Beständig  | Bedingt beständig |

#### Abmessungen



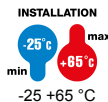
#### Technische Symbole

IP

IP68

GWT

650 °C



#### Normen / Richtlinien

