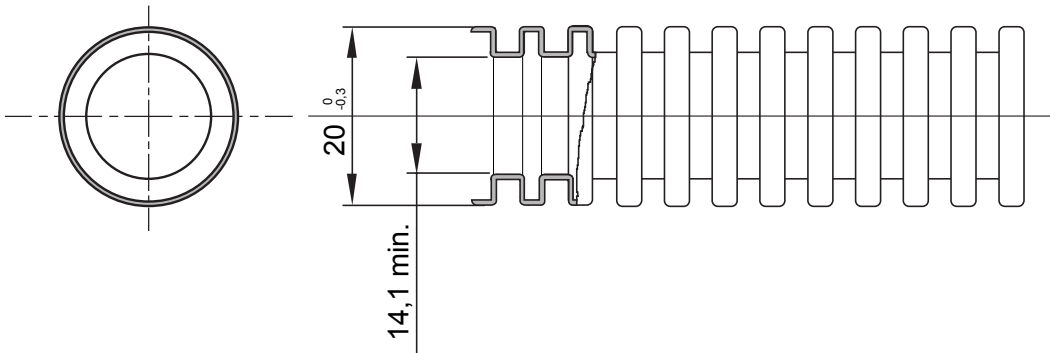




FK-Xtreme ist eine Serie von Wellrohren, die in 4 Durchmessern (von 20 mm bis 40 mm) und 6 Farben erhältlich sind, um die verschiedenen elektrischen Anwendungen zu kennzeichnen. FK-Xtreme-Rohre werden durch ein Coextrusionsverfahren hergestellt, wodurch das Eindringen von von Flüssigbeton verhindert wird, und die mechanischen Eigenschaften der Rohre auch unter extremen Bedingungen gewährleistet bleiben. Das Sortiment ist so konzipiert, dass es optimale Einstell- und Verdrahtungsarbeiten ermöglicht.

Farbe	Lila	Material	Coextrudiertes PVC
Typ	ohne Zugdraht	Rohr Ø (mm)	20
Glühdrahtprüfung	960 °C	Electrocod	2112
Widerstand gegen Druckbeanspruchung	3 (Mittel $\geq$ 750 N)	Widerstand gegen Schlagbeanspruchung	3 (Mittel $\geq$ 2 J)
Widerstand gegen Biegung	2 (Biegsam)	Elektrische Eigenschaften	2 (Mit elektrischen Isoliereigenschaften)
Widerstand gegen das Eindringen von Festkörpern ohne Zubehör	0	Widerstand gegen das Eindringen von Wasser	0
Widerstand gegen Korrosion	PVC naturgemäß korrosionsfest	Widerstand gegen Flammenausbreitung	1 (Nicht flammenausbreitend)
Isolationswiderstand	100 MΩ bei 500V für 1 Minute	Widerstand gegen das Eindringen von Festkörpern mit GF Muffe	-
Dielektrische Festigkeit	2000 V bei 50 Hz für 15 Minuten	Norm	EN 61386-1 EN 61386-22
Klassifikation	3341		

### Abmessungen



### Technische Symbole

**GWT**

960 °C

### Normen / Richtlinien

