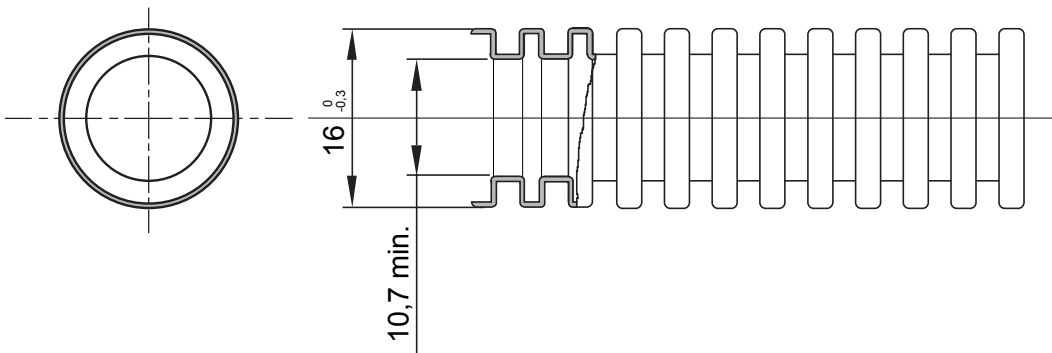




Biegsame Rohre der Baureihe FK15 aus PVC: Klassifizierung 3321, erhältlich in sieben Durchmessern von 16 bis 63 mm, mit oder ohne Zugdraht und in sechs verschiedenen Farben, um die Identifizierung der verschiedenen elektrischen Leitungen zu ermöglichen. Geeignet für Stark- und Schwachstrom. Geeignet für die Unterputzmontage in Böden, Wänden und/oder Decken sowie in Zwischendecken, schwimmenden Estrichböden und Beton.

Farbe	Hellblau	Material	PVC
Typ	mit Zugdraht	Rohr Ø (mm)	16
Glühdrahtprüfung	960 °C	Electrocod	2112
Widerstand gegen Druckbeanspruchung	3 (Mittel - 750 N)	Widerstand gegen Schlagbeanspruchung	3 (Mittel - 2 J)
Widerstand gegen Biegung	2 (Biegsam)	Elektrische Eigenschaften	2 (Mit elektrischen Isoliereigenschaften)
Widerstand gegen das Eindringen von Festkörpern ohne Zubehör	0	Widerstand gegen das Eindringen von Wasser	0
Widerstand gegen Korrosion	PVC naturgemäß korrosionsfest	Widerstand gegen Flammenausbreitung	1 (Nicht flammenausbreitend)
Isolationswiderstand	100 MΩ bei 500V für 1 Minute	Widerstand gegen das Eindringen von Festkörpern mit GF Muffe	4
Dielektrische Festigkeit	2000 V bei 50 Hz für 15 Minuten	Norm	EN 61386-1 EN 61386-22
Klassifikation	3321		

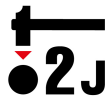
Abmessungen



Technische Symbole

GWT

960 °C



KLASSIFIKATION
3321
EN 50086
EN 61386

Normen / Richtlinien

