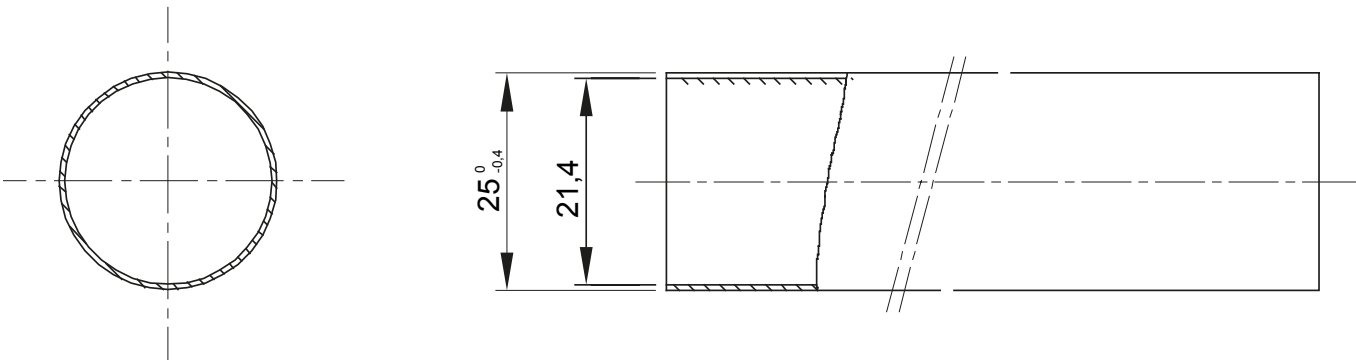




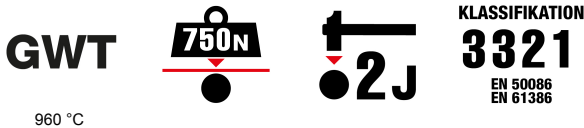
Das System aus starren Rohren aus hochwertigen PVC- und PP-Materialien bietet überragende Leistung. Für Durchmesser von 16 bis 32 mm in Längen 2 m und 3 erhältlich. Erhältlich in mittlerer, schwerer und schwerer Ausführung in halogenfreien Materialien. Integrierbar in flexible Systeme, Schutzschläuche und Anschlussdosen. Abgerundet wird das Angebot durch ein breites Angebot an Kupplungen und Formteilen in der Schutzart IP40 und IP67. Die Produkte erfüllen die Norm EN61386 und verfügen über ein Prüfzeichen.

| | | | |
|--|---|---|---|
| Farbe | Grau ähnlich RAL 7035 | Material | PVC |
| Länge (m) | 2 | Rohr Ø (mm) | 25 |
| Glühdrahtprüfung | 960 °C | Electrocod | 21220 |
| Widerstand gegen Druckbeanspruchung | 3 (Mittel - 750 N) | Widerstand gegen Schlagbeanspruchung | 3 (Mittel - 2 J) |
| Widerstand gegen Biegung | 1 (Starr) | Elektrische Eigenschaften | 2 (Mit elektrischen Isoliereigenschaften) |
| Widerstand gegen das Eindringen von Festkörpern ohne Zubehör | 0 | Widerstand gegen Eindringen von Wasser ohne Zubehör | 0 |
| Widerstand gegen Korrosion | PVC naturgemäß korrosionsfest | Widerstand gegen Flammenausbreitung | 1 (Nicht flammenausbreitend) |
| Isolationswiderstand | 100 MΩ bei 500V für 1 Minute | Widerstand gegen das Eindringen von Festkörpern abhängig vom eingesetztem Zubehör | 0 |
| Widerstand gegen Eindringen von Wasser mit Zubehör | 0 (unabhängig vom eingesetztem Zubehör) | Dielektrische Festigkeit | 2000 V bei 50 Hz für 15 Minuten |
| Norm | EN 61386-1 EN 61386-21 | Familie | RK 15 |
| Klassifikation | 3321 | | |

Abmessungen



Technische Symbole



Normen / Richtlinien

