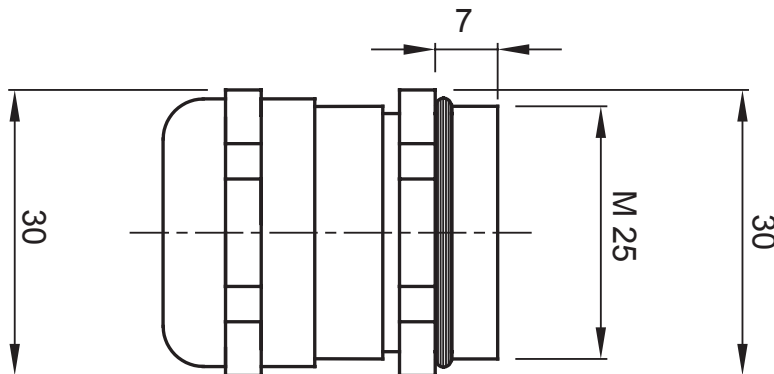




Zubehör für Installationen im Wohnungsbau, Zweckbau und Industrie. Die Baureihe besteht aus Befestigungszubehör für Rohre und Kabel/Leitungen, sowie Zubehör für starre Rohre (RK) und biegsame Rohre (DF). Die Baureihe beinhaltet ebenfalls verschiedene Kabelbinder (52FS) und Klemmen (44).

| | | | |
|------------------|------------------|--------------------|-------------------------------------|
| Schutzart | IP68 (bei 3 bar) | Material | Messing vernickelt |
| Für Kabel Ø (mm) | von 12 bis 17 | Beschreibung | Kabelverschraubungen |
| Gewindetyp | M25 | Betriebstemperatur | -30 +100 °C |
| Electrocod | 3651 | Norm | EN 50262 - IEC 62444 - IEC/EN 60243 |

Abmessungen



Technische Symbole

IP



IP68 (bei 3 bar)

Normen / Richtlinien

