



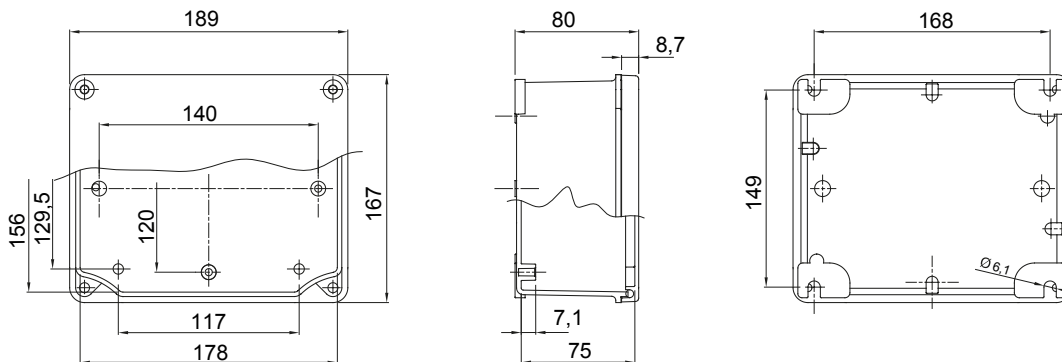
Die Baureihe besteht aus sieben verschiedenen Größen von Anschluss- und Verbindungsdosen aus Aluminiumdruckgusslegierung. Für jede Anwendung geeignet, werden sie besonders für Industrieumgebungen und an Maschinen empfohlen (für besondere Anwendungen ist es notwendig, die technische Abteilung von GEWISS zu kontaktieren). Die Dosen können sowohl von innen als auch von außen aufputz befestigt werden. Der Erdungsanschluss (zum Schutz bei indirekter Berührung) befindet sich sowohl auf der Unterseite als auch auf dem Deckel. Die Außenseite der Dose ist mit Epoxid-Polyesterfarbe beschichtet, um die maximale Beständigkeit mit perfektem Design zu gewährleisten. Es gibt auch unlackierte Ausführungen sowie ATEX-Ausführungen für die Bereiche 2 (G) und 22 (D). Die Befestigungsschrauben der Abdeckung aus Edelstahl sind selbstlöschungshemmend, die Unterseite der Dose hat einen Einsatz für die Erdung und ist für die Montage von DIN-Schienen vorbereitet. Zu dem Zubehör gehören Montageplatten aus verzinktem Stahl (erhältlich ab der zweiten Größe).

Material	Lackierte Aluminiumlegierung	Farbe	Grau metallic
Schutzart	IP66	Innen-Abmessungen BxHxT(mm)	178x156x75
Schlagfestigkeit	IK08	Außenabmessungen BxHxT (mm)	189x167x80
Mögliche Bohrungen Ø max.	37 mm	Deckelschrauben (Anz./Mat.)	4 – Edelstahl mit Doppelschlitzkopf
Deckel	Flach verschraubt	Betriebstemperatur	-60 +100 °C
Wände	Glatt	Electrocod	0230

#### BESTÄNDIGKEIT GEGEN CHEMISCHE UND KORROSIVE STOFFE

Wasser	Seeluft	Säuren	Basen	Ketone	Alkohole	Silikonöl	Öl/Fett	Benzin
Bedingt beständig	Bedingt beständig	Bedingt beständig	Bedingt beständig	Beständig	Beständig	Beständig	Beständig	Beständig

#### Abmessungen



#### Technische Symbole

**IP**

IP66

**IK**

IK08

#### Normen / Richtlinien

