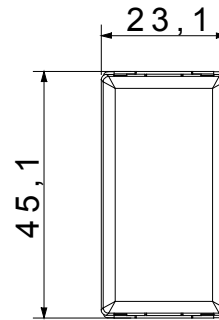
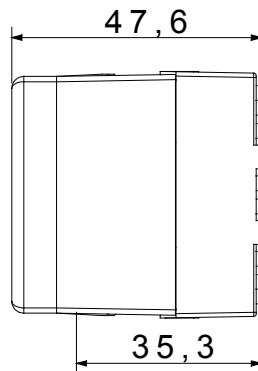
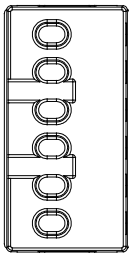


The System modular devices make it possible to create infinite combination between devices and plates, thanks to a complete range that is able to satisfy all design, functional and installation requirements. Colour and finiture: glossy white, bright and versatile
The range includes commands, socket- outlets, protection, indicators, connectors and devices for the control, safety and comfort of your home.

Kategorie	Relais	Ausgangs- kontakt	10 AX 250V ac
Beschreibung	Stromstoss 1P	Farbe	Weiss
Anz. Pole	1	Spannung	230 V AC
Norm	EN 60669-1 / EN 60669-2-2	Frequenz	50 Hz
Widerstand bei Prüfspannung	2000 V bei 50 Hz für 1 Minute	Isolationswiderstand	> 5 MOhm
Anschlussklemmen	Mit Schrauben	Anzahl Betätigungen (Änderung Schaltstellung).	40.000 bei In 250 V ac cosφ=0,6
Kugeldruckprüfung	125 °C	Glühdrahtprüfung	850 °C
Haltekraft Klemme	> 50 N	Anschluss feindrähtig (mm²)	1x4 / 2x2,5
Anschluss massiv (mm²)	2x2,5	Anz. SYSTEM Module	1
Leistung (AC1)	0 VA	Leistung (AC15)	0 VA
230V Glühlampen-Halogenlampen	800 W	Leuchtstofflampen mit EVG	400 W
Leuchtstofflampen mit kompensiertem Vorschaltgerät	360 W	ESL Lampen	200 W
LED Lampen 230V	200 W	Halogen/LED Lampen mit elektronischen Trafos	200 W
Halogen/LED Lampen mit elektromechanischem Trafo	400 W	Material	Technopolymer
Electrocod	140		

Abmessungen



Technische Symbole



Normen / Richtlinien

