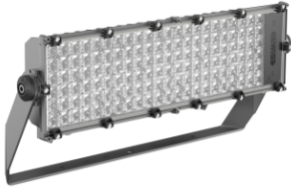


Product Data Sheet

GWP3131DH840

STADIUM PRO



Spatium PRO | 1 is a high-power LED floodlight, with high-emittance LES (light emitted surface), suitable for lighting small or medium-sized sporting facilities. The floodlight has a graphite grey finish with trivalent treatment for maximum resistance to oxidation and is equipped with an integrated 'self-cleaning' heat dissipation system. It consists of 1 module with a bleed and anti-condensation valve, protected from accidental impact. The bracket is made of galvanised steel fixed to the module with screws. The orientation system is enabled by the goniometer integrated into the bracket, which facilitates the pointing phases during installation. The floodlight is available in the following colour temperatures 4,000K or 5,700K and colour rendering CRI>70, CRI>80 or CRI>90 (TLCI>80). In addition, the range offers 6 types of circular optics, from 8° up to 40°, 1 symmetrical/elliptical optic and 2 asymmetric optics. The T.I.R.Ex. optic system developed by GEWISS with lenses in PMMA HT (high-transparency), gives complete control over the light beam, allowing for great flexibility in any project design, with high qualitative and quantitative performance. The floodlight is completed with the power supply unit fixed onto the back of the heat sink. The power supply unit available in DALI or DMX-RDM versions can be oriented to optimise the heat dispersion depending on the orientation of the motor. It is protected from surges up to 6KV in differential mode and 10KV in common mode.

VŠEOBECNÉ INFORMACE

Kontext	Profesionální sportovní osvětlení
Svitivost	Vysoce výkonný reflektor LED
Aplikace	Vnitřní / venkovní
Jedinečný digitální kód (Datamatrix)	V současné době není přítomen
Barva	Grafitová šedá
Typ zdroje světla	LED
Systémový výkon	480 W
Životnost LED	L90B10(Tq25 °C)=40 000 h; L80B10 (Tq25 °C)=75 000 h
Hmotnost (kg)	15
Záruka	5 let
Teplota skladování	-
Provozní teplota	-25 +50 °C

OPTICKÉ A OSVĚTLOVACÍ VLASTNOSTI

Optický	Kruhový 20°
Činitel oslnění	ULOR = 0 %
Světelný výkon (lm)	49000
Účinnost (lm/W)	102
Teplota barvy	4000 K
Index podání barev	CRI 80
Shoda barev se standardní odchylkou	SDCM = 3
Třída fotobiologického rizika	-
Norma	EN60598-1; EN60598-2-5; IEC 62471; IEC 62778

MATERIÁLY

Tělo	Tlakově litý hliník
Typ štítu	Ploché tvrzené sklo 4 mm
Optický	T.I.R.Ex. Optický PMMA HT
Těsnění	Silikon proti stárnutí
Zajišťovací hák	-

ELEKTRICKÉ A OSVĚTLOVACÍ VLASTNOSTI

Napájecí napětí	220 – 240 V
Jmenovitá frekvence (Hz)	50/60
Pohon	Zahrnuto
Míra selhání řadiče	F10 = 90 000 h Tq25 °C
Přepětová ochrana	DM 6 kV / CM 10 kV
Řídicí systém	DALI

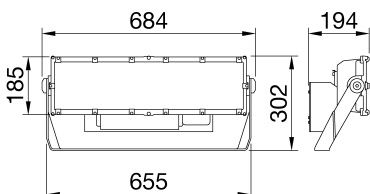
INSTALACE A ÚDRŽBA

Vnější šroub	Nerezová ocel	Náklon	Osvětlení na vysokém stožáru – montáž na stěnu – montáž na zem
Barva	Polyesterový práškový nátěr	Zapojení	Vodotěsný konektor mezi reflektorem a napájecím zdrojem

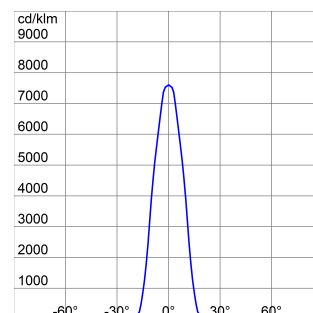
NORMY A SCHVÁLENÍ

Klasifikace	-	Upevnění	Konzola
Zařízení se sníženou povrchovou teplotou	-	Vyměnitelnost zdroje světla	Od profesionála
Certifikace DIN 18032-3	-	Vyměnitelnost řídicího ústrojí	Od profesionála
IPEA	K dispozici	Krabice řadiče	Vnější
Třída izolace	I	Maximální povrch vystavený větru	0,15 m²
Krytí IP	IP66		
Mechanický odpor	IK08		
Zkouška žhavou smyčkou	-		

DIMENSIONAL



PHOTOMETRIC DISTRIBUTION



Product Data Sheet

GWP3131DH840

STADIUM PRO

TECHNICAL SYMBOLOGY




0,15 m²



IP
IP66

IK
IK08

GWT
-

STANDARDS/APPROVALS

