



Spatium PRO | 2 es un proyector LED de alta potencia, con una LES (superficie emisora de luz) de alta emitancia, adecuado para la iluminación de instalaciones deportivas profesionales y semiprofesionales. El proyector tiene acabado gris grafito con tratamiento trivalente para una máxima resistencia a la oxidación y está equipado con un sistema integrado de disipación de calor "autolimpiante". Consta de 2 módulos, cada uno con una válvula de ventilación y anticondensación, protegidas de impactos accidentales. El sistema de rotación entre los soportes y los módulos ópticos es del tipo de aluminio tronco cónico, con goniómetro integrado en el soporte para un fácil apuntamiento, y fijación por tornillo de cabeza allen, que garantiza la solidez de cada módulo individual a lo largo del tiempo. El proyector está disponible en las siguientes temperaturas de color 4.000K o 5.700K y reproducción cromática IRC>70, IRC>80 o IRC>90 (TLCI>80). Además, la gama ofrece 6 tipos de óptica circular, desde 8° hasta 40°, 1 óptica simétrica/elíptica y 2 ópticas asimétricas. El sistema óptico T.I.R.Ex. desarrollado por GEWISS con lentes en PMMA HT (alta transparencia), proporciona un control completo sobre el haz de luz, lo que permite una gran flexibilidad en cualquier diseño de proyecto, con un alto rendimiento cualitativo y cuantitativo. La caja de alimentación se puede instalar en el soporte o de forma remota a distancia, y está protegida contra sobretensiones de hasta 10KV, ya sea en modo diferencial o común. La gama requiere una fuente de alimentación DALI2 o DMX-RDM para permitir la mayor flexibilidad en la creación de escenarios de iluminación, incluso de gran complejidad.

#### INFORMACIÓN GENERAL

Entorno	Iluminación deportiva profesional
Luminaria	Proyector LED de alta potencia
Aplicación	Interior / Exterior
Código digital único (Datamatrix)	Actualmente no presente
Color	Gris grafito
Tipo de fuente luminosa	Led
Potencia de sistema	960 W
Vida útil	L90B10(Tq25°C)=40.000h; L80B10 (Tq25°C)=75.000h
Peso (kg)	18

#### CARACTERÍSTICAS ÓPTICAS Y DE ILUMINACIÓN

Óptica	Circular 10°
Deslumbramiento	ULOR = 0%
Lumen Output (lm)	117000
Eficiencia (lm/W)	122
Temperatura de color	5700 K
Índice de reproducción cromática	CRI70
Desviación de color estándar	SDCM = 5
Clase de riesgo fotobiológico	-
Norma	EN60598-1; EN60598-2-5; IEC 62471; IEC 62778

Garantía	5 años
Temperatura de almacenaje	-
Temperatura de trabajo	-25 +50 °C

#### MATERIALES

Cuerpo	Inyección de aluminio
Pantalla	Cristal plano templado 4 mm
Óptica	de T.I.R.Ex. HT de PMMA óptico
Junta	Silicona antienviejimiento
Gancho de bloqueo	-
Tornillo externo	Acero inoxidable

#### CARACTERÍSTICAS ELÉCTRICAS Y LUMINOTÉCNICAS

Tensión de alimentación	Ver unidad de alimentación externa
Frecuencia nominal (Hz)	Ver unidad de alimentación externa
Driver	Para pedir por separado
Tasa de fallo del controlador	Ver unidad de alimentación externa
Protección contra sobretensiones	Ver unidad de alimentación externa
Sistema de control	Ver unidad de alimentación externa

#### INSTALACIÓN Y MANTENIMIENTO

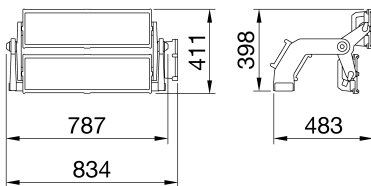
Montaje e instalación	Torre de iluminación - Superficie
Inclinación	Rotación sobre soporte con goniómetro integrado
Cableado	Conector estanco entre proyector y fuente de alimentación

#### NORMAS Y CERTIFICACIONES

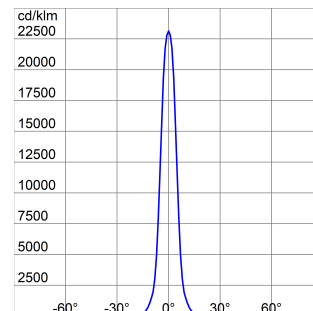
Clasificación	-
Aparato con reducida temperatura superficial	-
Certificación DIN 18032-3	Available
IPEA	-
Clase aislamiento	I
Grado de protección	IP66
Resistencia a impactos	IK08
Prueba del hilo incandescente	-

Fijación	Soporte
Reemplazabilidad de la fuente de luz	Por personal especializado
Reemplazabilidad de la fuente de alimentación	Por personal especializado
Caja del driver	Exterior
Superficie máxima expuesta al viento	0,24 m2

## DIMENSIONAL



## CURVA FOTOMÉTRICA





## Ficha Técnica Producto

# GWP3231AM757

STADIUM PRO

### SIMBOLOGÍA TÉCNICA



0,24 m2



**IP**  
IP66

**IK**  
IK08

**GWT**  
-

### MARCAS/APROBACIONES

