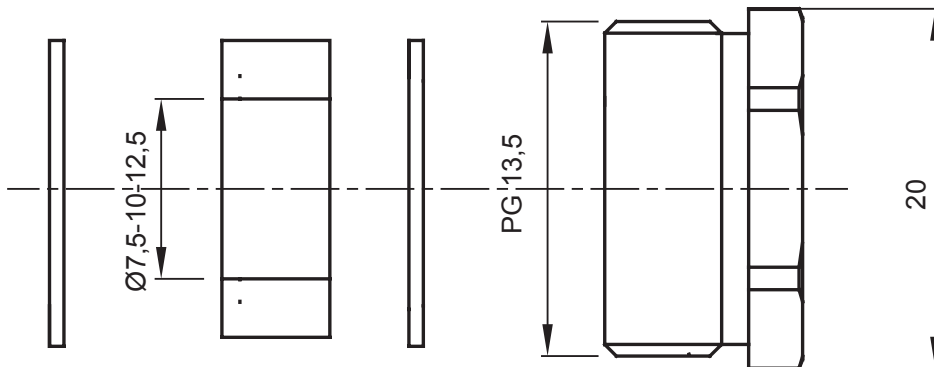




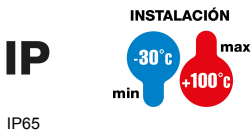
Gama de accesorios para instalaciones eléctricas en aplicaciones del sector residencial, terciario e industrial. La gama se compone de elementos de fijación para tubos y cables, accesorios para cables, accesorios para tubos rígidos (serie RK) y tubos flexibles (serie DF). La gama incluye una amplia variedad de bridas (Serie 52FS) y regletas de derivación y conexión (Serie 44).

|                     |                 |                       |                                 |
|---------------------|-----------------|-----------------------|---------------------------------|
| Grado de protección | IP65            | Material              | Latón niquelado                 |
| Descripción         | Prensacables    | Tipo de rosca         | PG13,5                          |
| Juntas Ø (mm)       | 7,5 / 10 / 12,5 | Temperatura de empleo | -30 +100 °C                     |
| Código Electrocod   | 3651            | Norma                 | EN 50262 - IEC62444 - DIN 40430 |

### DIMENSIONAL



### SIMBOLOGÍA TÉCNICA



### MARCAS/APROBACIONES

