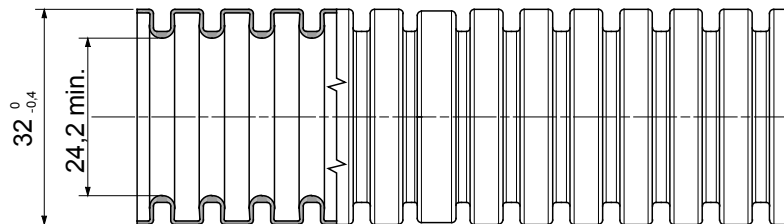
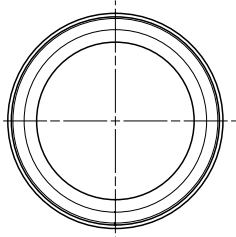


Sistema de tubos de protección curvables de la serie FK15, fabricados en PVC: clasificación 3321, disponibles en siete diámetros, de 16 a 63 mm, con o sin guía tiracables y en seis colores diferentes, para permitir la identificación de las diversas líneas eléctricas. Adecuado para sistemas eléctricos o transmisión de datos. Adecuado para montaje empotrado en suelos, paredes o techos, falsos techos y suelos técnicos.

| | | | |
|--------------------------------------------------------------------|--------------------------------------------|-------------------------------------------------------------------------|--------------------------------------------------|
| Color | Morado | Material | PVC |
| Tipo | con guía para cables | Tubos Ø (mm) | 32 |
| Prueba del hilo incandescente | 960 °C | Código Electrocod | 2112 |
| Resistencia a la compresión | 3 (Media - 750 N) | Resistencia al impacto | 3 (Media - 2 J) |
| Resistencia a la curvatura | 2 (curvable) | Características Eléctricas | 2 (Con características de aislamiento eléctrico) |
| Protección contra la penetración de objetos sólidos sin accesorios | 0 | Protección contra penetración de agua | 0 |
| Resistencia contra la corrosión | PVC naturalmente resistente a la corrosión | Resistencia a la propagación de la llama | 1 (No propaga la llama) |
| Resistencia de aislamiento | 100 MΩ a 500V durante 1 minuto | Protección contra la penetración de cuerpos sólidos con acoplamiento GF | 4 |
| Rigidez dieléctrica | 2000 V a 50 Hz durante 15 minutos | Norma | EN 61386-1 EN 61386-22 |
| Clasificación | 3321 | | |

DIMENSIONAL



SIMBOLOGÍA TÉCNICA

GWT



CLASIFICACIÓN
3321
EN 50086
EN 61386

960 °C

MARCAS/APROBACIONES

