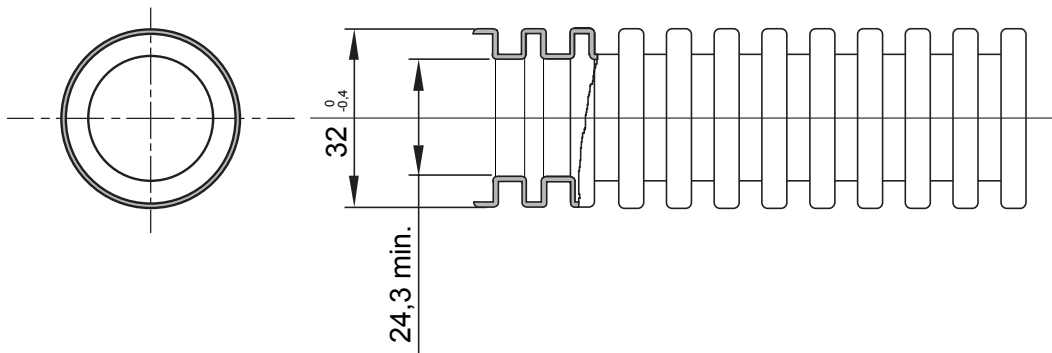




El FK-Xtreme es una gama de tubos curvables, disponibles en 4 diámetros (de 20 mm a 40 mm), y 6 colores para identificar los diferentes circuitos del sistema eléctrico. Los tubos FK-Xtreme se fabrican mediante un proceso de coextrusión que evita la entrada del cemento líquido utilizado en la construcción de suelos autonivelantes y permite que las propiedades mecánicas de los tubos permanezcan intactas, incluso en condiciones extremas. La gama está diseñada para facilitar una instalación óptima y las operaciones de cableado.

Color	Marrón	Material	PVC coextruido
Tipo	sin guía para cables	Tubos Ø (mm)	32
Prueba del hilo incandescente	960 °C	Código Electrocod	2112
Resistencia a la compresión	3 (Medio \geq 750 N)	Resistencia al impacto	3 (Medio \geq 2 J)
Resistencia a la curvatura	2 (curvable)	Características Eléctricas	2 (Con características de aislamiento eléctrico)
Protección contra la penetración de objetos sólidos sin accesorios	0	Protección contra penetración de agua	0
Resistencia contra la corrosión	PVC naturalmente resistente a la corrosión	Resistencia a la propagación de la llama	1 (No propaga la llama)
Resistencia de aislamiento	100 M Ω a 500V durante 1 minuto	Protección contra la penetración de cuerpos sólidos con acoplamiento GF	-
Rigidez dieléctrica	2000 V a 50 Hz durante 15 minutos	Norma	EN 61386-1 EN 61386-22
Clasificación	3341		

DIMENSIONAL



SIMBOLOGÍA TÉCNICA

GWT

960 °C

MARCAS/APROBACIONES

