



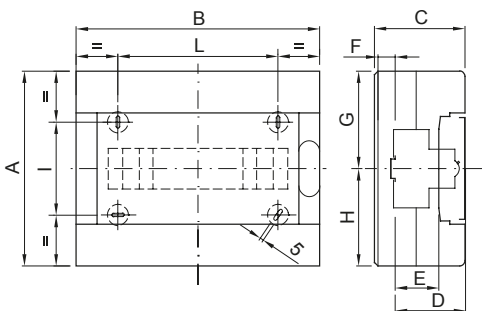
Las centralitas decorativas están disponibles en medidas de 8 a 72M. Aportan una integración estética mejorada y están equipadas con regletas multipolares de tornillo, 80A IP20. Disponibles en puerta transparente fumé y puerta ciega, pueden ser equipadas con cerradura de seguridad y se caracterizan por su apertura y cierre "PUSH". Las regletas permiten realizar un cableado sencillo y limpio, reduciendo el tiempo de cableado.

Clase aislamiento	II (Norma IEC 61140)	Color	Blanco RAL 9016
Dim. exter. BxHxP (mm)	200x180x100	Grado de protección	IP40
Potencia disipable (W)	15	Resistencia a impactos	IK08
Tensión nominal	400 V	Color puerta	Ciega
Regletas	80 A - IP20 bipolar agujeros con tornillo	Nº mod. EN 50022	8
Corriente nominal	125 A	Prueba del hilo incandescente	650 °C
Temperatura de empleo	-25 +60 °C	Tipo de material	Libre de halógenos según EN 60754-2
Código Electrocod	0321	Termopresión con bola	70 °C
Accesorios para la restauración de superficies (GW44623) o soporte de fijación en resina (GW44621)		Norma	EN 60670-1, IEC60670-24
Tensión de aislamiento	750 V	Polo 1 (mm²)	N/T (2x16) + (7x10)
Polo 2 (mm²)	N/T (2x16) + (7x10)		

RESISTENCIA A LOS AGENTES QUÍMICOS Y ATMOSFÉRICOS

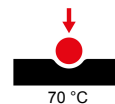
Solución salina	Ácidos		Bases		Disolventes				Aceite mineral	Rayos UV
	Concentrados	Diluidos	Concentrados	Diluidos	Hexano	Benceno	Acetona	Alcohol etílico		
Resistente	No resistente	Resistencia limitada	No resistente	Resistencia limitada	Resistencia limitada	No resistente	No resistente	Resistencia limitada	Resistencia limitada	Resistencia limitada

DIMENSIONAL



	Codi ce	Ingombro			Montaggio modulari					Fissaggio		
		A	B	C	D	E	F	G	H	NR	I	L
8M	GW 40 043 GW 40 063	180	200	100	77	47	11,5	90	90	3	82	100
12M	GW 40 045 GW 40 065	225	280	100	77	47	11,5	112,5	112,5	4	107	180

SIMBOLOGÍA TÉCNICA



MARCAS/APROBACIONES

