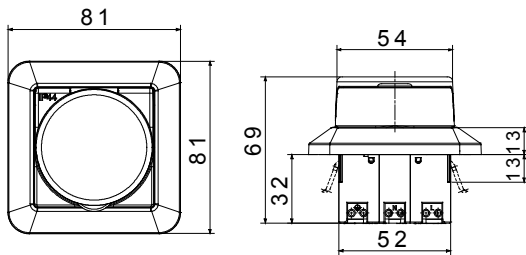




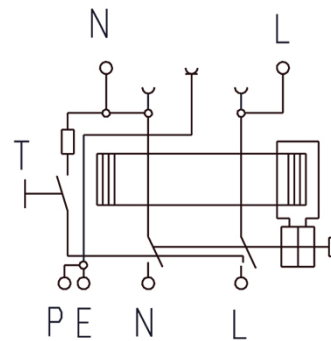
Descripción	Socket with residual current protection
Código	RCD
Nº polos	1P+N
Color	Blanco RAL 9016
Corriente nominal	16 A
Corriente diferencial nominal	10 mA
Tipo	A
Tensión nominal (EN/IEC 61008-1, 61008-2-1)	230/240 V

Grado de protección	IP44	Frecuencia nominal (Hz)	50 Hz
RCD Delay	Without time delay	Tensión nominal de tensión soportada (Uimp)	4 kV
Categoría de sobretensiones	III	Nominal making and breaking capacity	500 A
Rated conditional short-circuit current	3.000 A	Sección cable rígido	Min 1,5 mm ² - Max 2,5 mm ²
Sección cable flexible	Min 1,5 mm ² - Max 2,5 mm ²	Terminal type	Without screws
Posición de montaje	Flush type or surface type	Temperatura de empleo	-5° - +40° (acc. To IEC), -25° - +40° (acc. To EN)
Número de maniobras eléctricas	2000	Número de maniobras mecánicas	4000
Norma	CEE 7 - standard sheet III	Earth connection	Puesta a tierra

DIMENSIONAL



WIRING DIAGRAM



MARCAS/APROBACIONES

