



Descripción INTERRUPTOR MAGNETOTÉRMICO

Código MT 100

Nº polos 1P

N. módulos 1

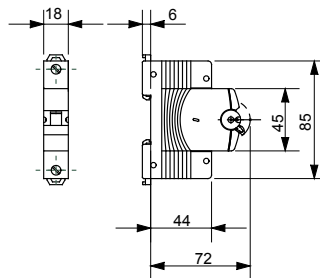
Corriente nominal 40 A

Curva D

Tensión nominal 230-400 V

Norma de referencia	EN 60898, EN 60947-2	Frecuencia nominal (Hz)	50/60 Hz
Poder de corte EN 60898 230V (Icn)	10000 A	Poder de corte EN 60898 (Ics)	0,75 x Icn
Poder de corte EN 60947-2 230V (Icu)	12.5 kA	Poder de interrupción EN 60947-2 (Ics)	50% Icu
Tensión de aislamiento (Ui)	500 V	Tensión nominal de tensión soportada (Uimp)	4 kV
Tensión mínima de funcionamiento	12V ac/dc	Tensión máxima de funcionamiento	440 Vca / 220 Vcc
Número de maniobras eléctricas	10.000	Número de maniobras mecánicas	20.000
Sección cable rígido	<=1x35 - <=2x16 - <=1x16+2x10 mm ²	Sección cable flexible	<=1x35 - <=2x16 - <=1x16+2x10 mm ²
Par nominal de apriete	2 Nm	Temperatura de empleo	-25 +60 °C
Temperatura de almacenaje	-40 +70 °C	Código Electrocod	1411

DIMENSIONAL



MARCAS/APROBACIONES

